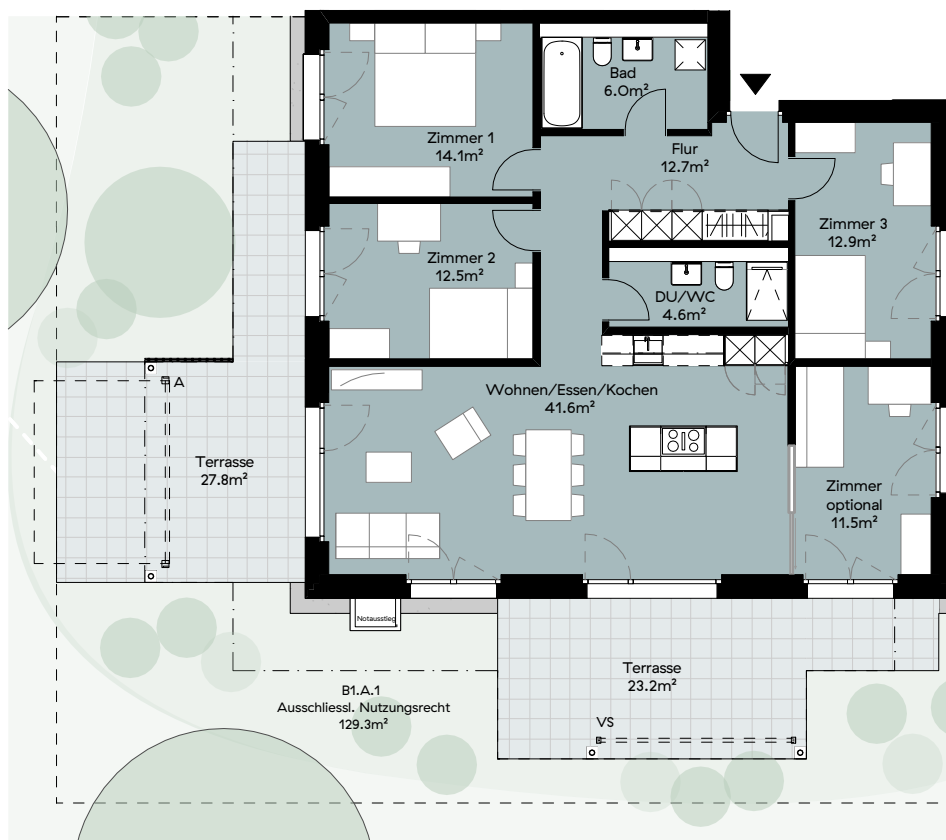




## 5.5 Zimmer Erdgeschoss | Haus B1

Wohnung Nr.	B1.A.1
Verkaufsfläche	119.0 m <sup>2</sup>
Aussenfläche	129.3 m <sup>2</sup>



Masstab: 1:150

WALDSTADT.CH

### Hinweis

Bautechnische und ausführungsbedingte Änderungen und Anpassungen sowie Materialwechsel bleiben bis Bauvollendung vorbehalten. Bei sämtlichen Flächen und Massen handelt es sich um Circa-Angaben. Änderungen bleiben vorbehalten.

A = Gelenkarmmarkise

VS = Vertikalstoffstore

V = Vorhang

### Verkaufsfläche

Nettowohnfläche inkl. nicht tragende Innenwände

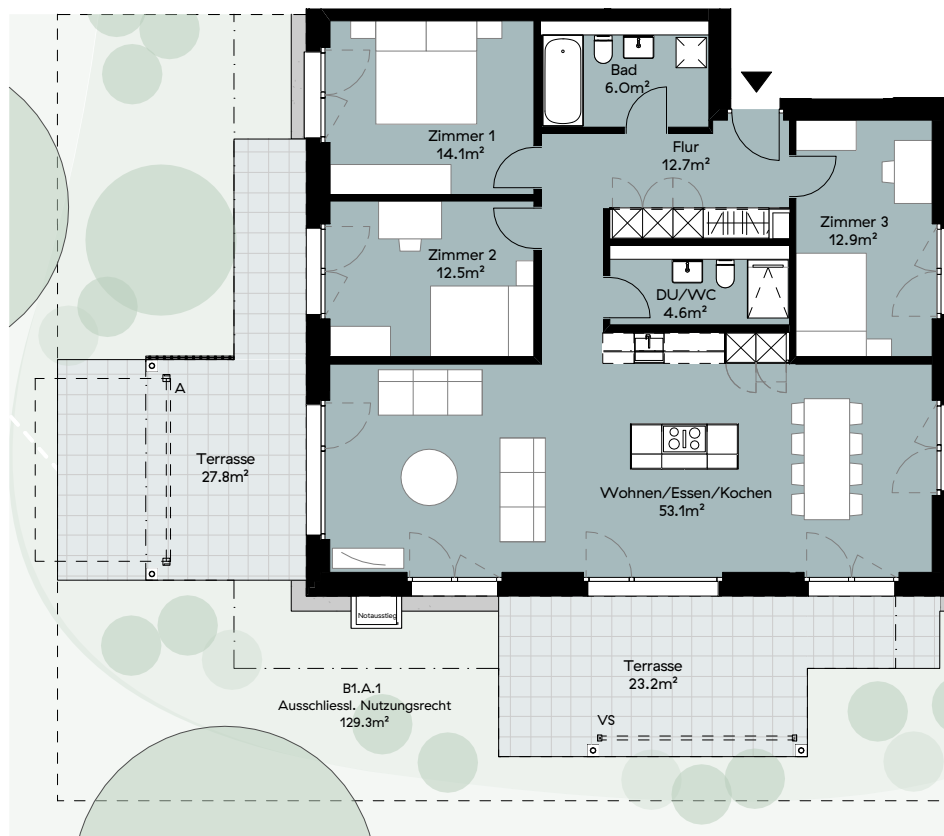
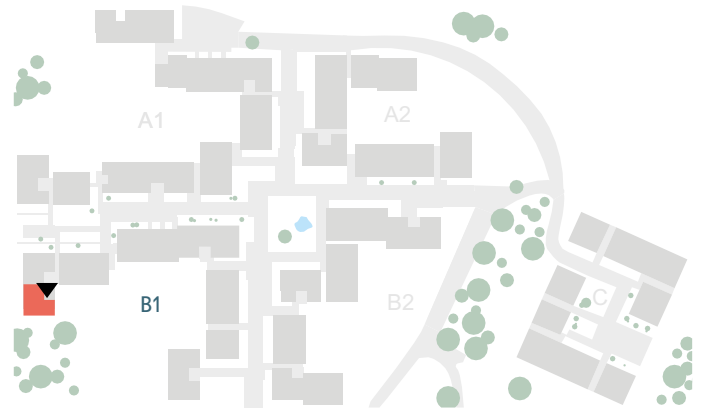
### Nettowohnfläche (NWF)

Angabe Nettowohnfläche in Raumstempeln: Wohnfläche (Innenkante), exkl. Aussenräume, exkl. Aussenwände, exkl. Schächte, exkl. tragende Innenwände, exkl. Keller, exkl. nicht tragende Innenwände.



## 4.5 Zimmer Erdgeschoss | Haus B1

Wohnung Nr.	B1.A.1
Verkaufsfläche	119.0 m <sup>2</sup>
Aussenfläche	129.3 m <sup>2</sup>



Massstab: 1:150

WALDSTADT.CH

### Hinweis

Bautechnische und ausführungsbedingte Änderungen und Anpassungen sowie Materialwechsel bleiben bis Bauvollendung vorbehalten. Bei sämtlichen Flächen und Massen handelt es sich um Circa-Angaben. Änderungen bleiben vorbehalten.

A = Gelenkarmmarkise

VS = Vertikalstoffstore

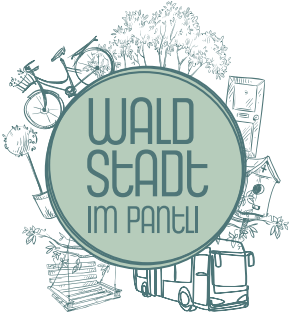
V = Vorhang

### Verkaufsfläche

Nettowohnfläche inkl. nicht tragende Innenwände

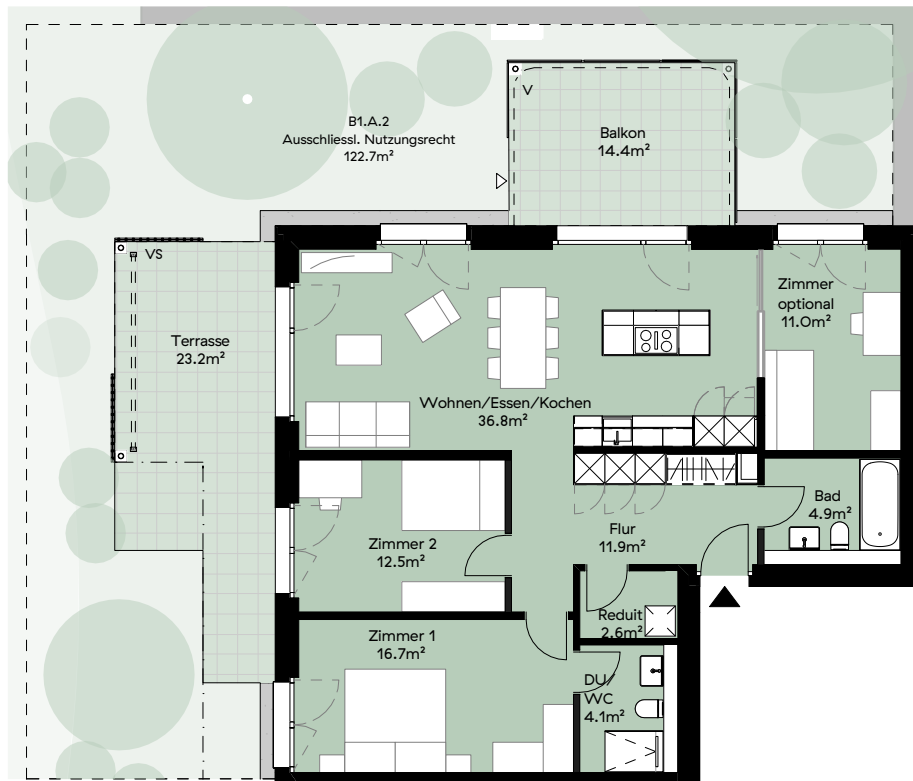
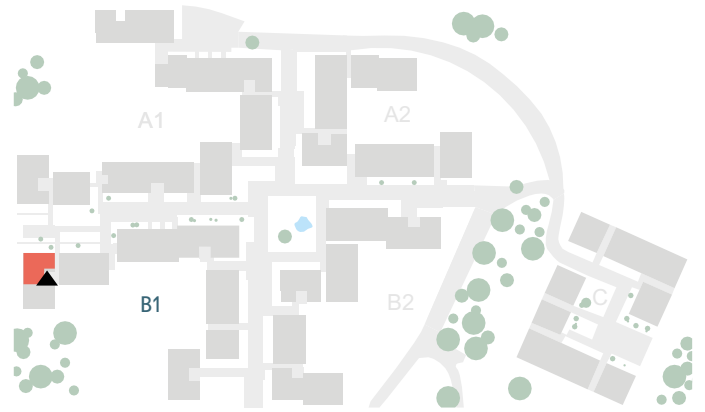
### Nettowohnfläche (NWF)

Angabe Nettowohnfläche in Raumstempeln: Wohnfläche (Innenkante), exkl. Aussenräume, exkl. Aussenwände, exkl. Schächte, exkl. tragende Innenwände, exkl. Keller, exkl. nicht tragende Innenwände.



## 4.5 Zimmer Erdgeschoss | Haus B1

Wohnung Nr.	B1.A.2
Verkaufsfläche	103.5 m <sup>2</sup>
Aussenfläche	122.7 m <sup>2</sup>



Massstab: 1:150

**WALDSTADT.CH**

### Hinweis

Bautechnische und ausführungsbedingte Änderungen und Anpassungen sowie Materialwechsel bleiben bis Bauvollendung vorbehalten. Bei sämtlichen Flächen und Massen handelt es sich um Circa-Angaben. Änderungen bleiben vorbehalten.

A = Gelenkarmmarkise  
VS = Vertikalstoffstore  
V = Vorhang

### Verkaufsfläche

Nettowohnfläche inkl. nicht tragende Innenwände

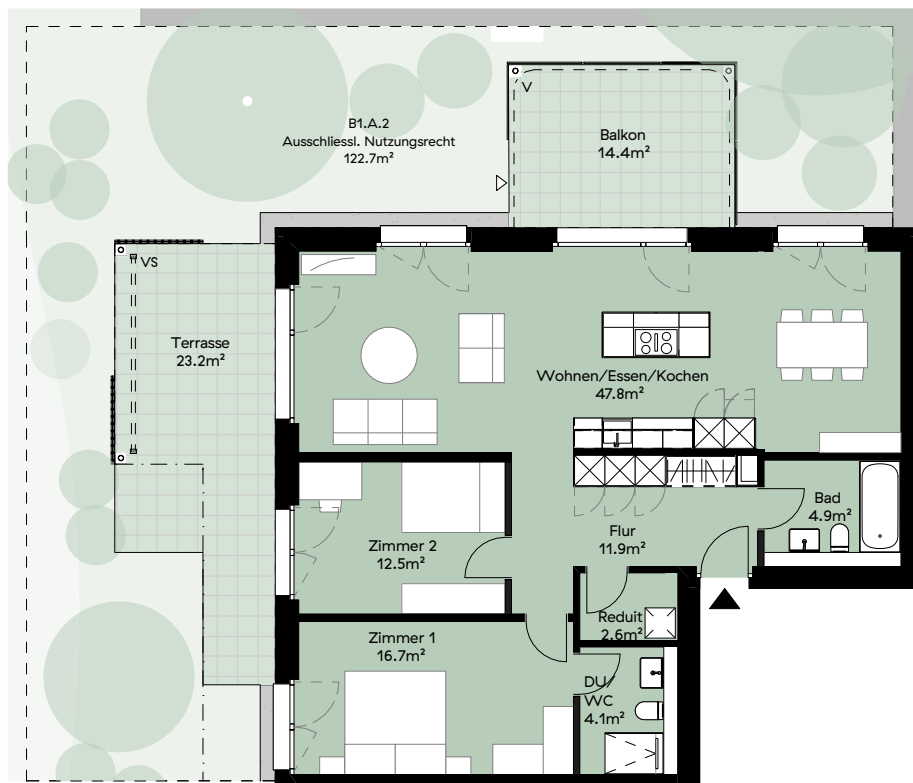
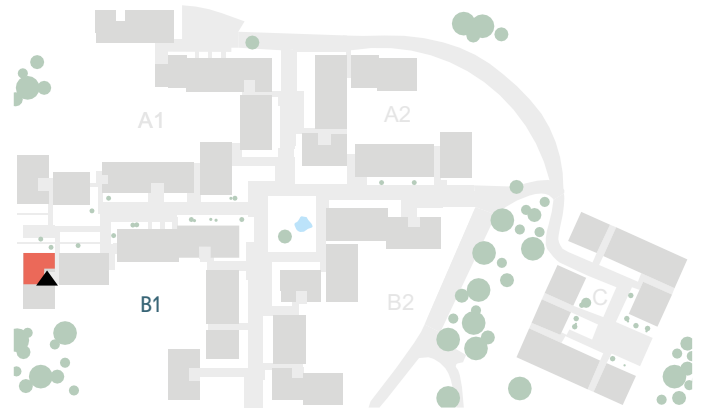
### Nettowohnfläche (NWF)

Angabe Nettowohnfläche in Raumstempeln: Wohnfläche (Innenkante), exkl. Aussenräume, exkl. Aussenwände, exkl. Schächte, exkl. tragende Innenwände, exkl. Keller, exkl. nicht tragende Innenwände.



## 3.5 Zimmer Erdgeschoss | Haus B1

Wohnung Nr.	B1.A.2
Verkaufsfläche	103.5 m <sup>2</sup>
Aussenfläche	122.7 m <sup>2</sup>



Massstab: 1:150

WALDSTADT.CH

### Hinweis

Bautechnische und ausführungsbefindliche Änderungen und Anpassungen sowie Materialwechsel bleiben bis Bauvollendung vorbehalten. Bei sämtlichen Flächen und Massen handelt es sich um Circa-Angaben. Änderungen bleiben vorbehalten.

A = Gelenkarmmarkise  
VS = Vertikalstoffstore  
V = Vorhang

### Verkaufsfläche

Nettowohnfläche inkl. nicht tragende Innenwände

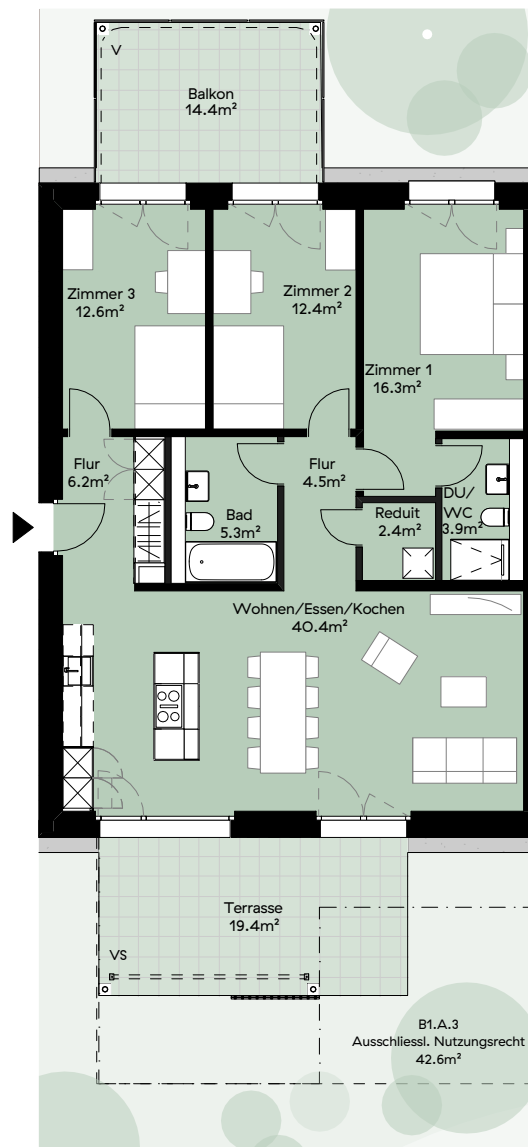
### Nettowohnfläche (NWF)

Angabe Nettowohnfläche in Raumstempeln: Wohnfläche (Innenkante), exkl. Aussenräume, exkl. Aussenwände, exkl. Schächte, exkl. tragende Innenwände, exkl. Keller, exkl. nicht tragende Innenwände.



## 4.5 Zimmer Erdgeschoss | Haus B1

Wohnung Nr.	B1.A.3
Verkaufsfläche	106.1 m <sup>2</sup>
Aussenfläche	57.0 m <sup>2</sup>



Masstab: 1:150

WALDSTADT.CH

### Hinweis

Bautechnische und ausführungsbefindliche Änderungen und Anpassungen sowie Materialwechsel bleiben bis Bauvollendung vorbehalten. Bei sämtlichen Flächen und Massen handelt es sich um Circa-Angaben. Änderungen bleiben vorbehalten.

A = Gelenkarmmarkise  
 VS = Vertikalstoffstore  
 V = Vorhang

### Verkaufsfläche

Nettowohnfläche inkl. nicht tragende Innenwände

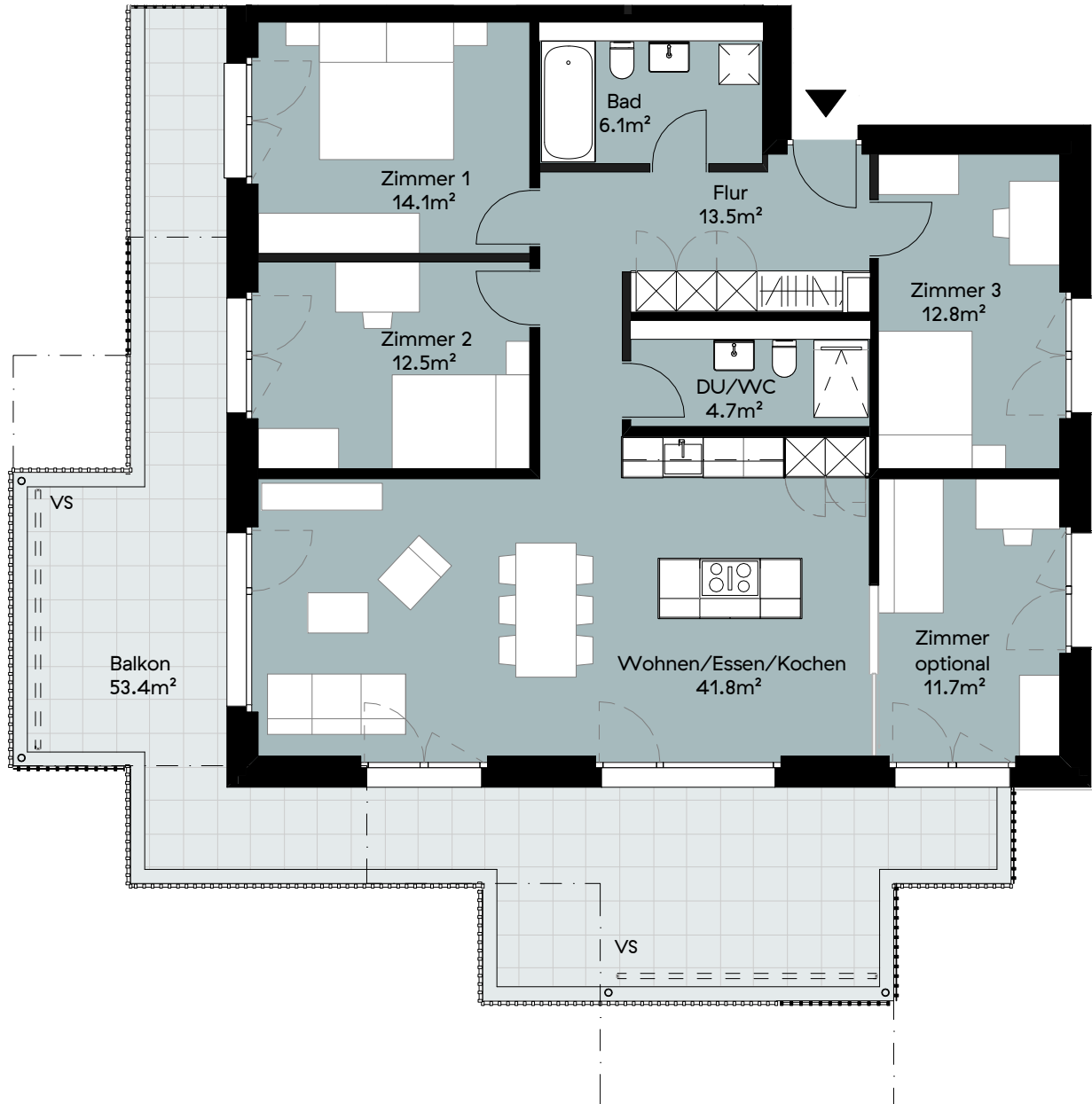
### Nettowohnfläche (NWF)

Angabe Nettowohnfläche in Raumstempeln: Wohnfläche (Innenkante), exkl. Aussenräume, exkl. Aussenwände, exkl. Schächte, exkl. tragende Innenwände, exkl. Keller, exkl. nicht tragende Innenwände.



## 5.5 Zimmer 1. Obergeschoss | Haus B1

Wohnung Nr.	B1.A.101
Verkaufsfläche	118.6 m <sup>2</sup>
Aussenfläche	53.4 m <sup>2</sup>



Massstab: 1:100

WALDSTADT.CH

### Hinweis

Bautechnische und ausführungsbefindliche Änderungen und Anpassungen sowie Materialwechsel bleiben bis Bauvollendung vorbehalten. Bei sämtlichen Flächen und Massen handelt es sich um Circa-Angaben. Änderungen bleiben vorbehalten.

A = Gelenkarmmarkise

VS = Vertikalstoffstore

V = Vorhang

### Verkaufsfläche

Nettowohnfläche inkl. nicht tragende Innenwände

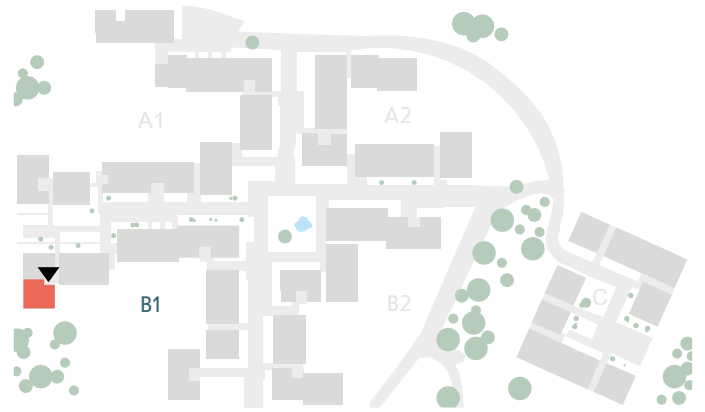
### Nettowohnfläche (NWF)

Angabe Nettowohnfläche in Raumstempeln: Wohnfläche (Innenkante), exkl. Aussenräume, exkl. Aussenwände, exkl. Schächte, exkl. tragende Innenwände, exkl. Keller, exkl. nicht tragende Innenwände.



## 4.5 Zimmer 1. Obergeschoss | Haus B1

Wohnung Nr.	B1.A.101
Verkaufsfläche	118.6 m <sup>2</sup>
Aussenfläche	53.4 m <sup>2</sup>



Massstab: 1:100

**WALDSTADT.CH**

### Hinweis

Bautechnische und ausführungsbedingte Änderungen und Anpassungen sowie Materialwechsel bleiben bis Bauvollendung vorbehalten. Bei sämtlichen Flächen und Massen handelt es sich um Circa-Angaben. Änderungen bleiben vorbehalten.

A = Gelenkarmmarkise

VS = Vertikalstoffstore

V = Vorhang

### Verkaufsfläche

Nettowohnfläche inkl. nicht tragende Innenwände

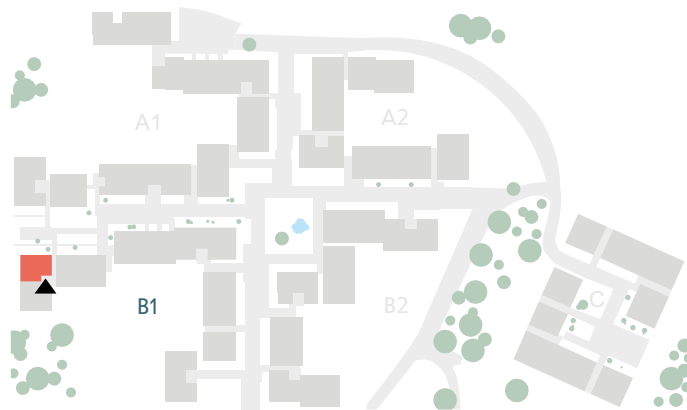
### Nettowohnfläche (NWF)

Angabe Nettowohnfläche in Raumstempeln: Wohnfläche (Innenkante), exkl. Aussenräume, exkl. Aussenwände, exkl. Schächte, exkl. tragende Innenwände, exkl. Keller, exkl. nicht tragende Innenwände.



## 4.5 Zimmer 1. Obergeschoss | Haus B1

Wohnung Nr.	B1.A.102
Verkaufsfläche	103.5 m <sup>2</sup>
Aussenfläche	37.0 m <sup>2</sup>



1m 5m

Massstab: 1:100

WALDSTADT.CH

### Hinweis

Bautechnische und ausführungsbefindliche Änderungen und Anpassungen sowie Materialwechsel bleiben bis Bauvollendung vorbehalten. Bei sämtlichen Flächen und Massen handelt es sich um Circa-Angaben. Änderungen bleiben vorbehalten.

A = Gelenkarmmarkise

VS = Vertikalstoffstore

V = Vorhang

### Verkaufsfläche

Nettowohnfläche inkl. nicht tragende Innenwände

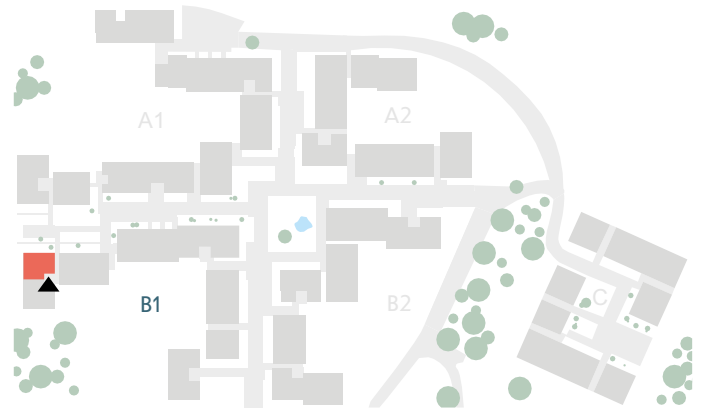
### Nettowohnfläche (NWF)

Angabe Nettowohnfläche in Raumstempeln: Wohnfläche (Innenkante), exkl. Aussenräume, exkl. Aussenwände, exkl. Schächte, exkl. tragende Innenwände, exkl. Keller, exkl. nicht tragende Innenwände.



## 3.5 Zimmer 1. Obergeschoss | Haus B1

Wohnung Nr.	B1.A.102
Verkaufsfläche	103.5 m <sup>2</sup>
Aussenfläche	37.0 m <sup>2</sup>



Massstab: 1:100

WALDSTADT.CH

### Hinweis

Bautechnische und ausführungsbedingte Änderungen und Anpassungen sowie Materialwechsel bleiben bis Bauvollendung vorbehalten. Bei sämtlichen Flächen und Massen handelt es sich um Circa-Angaben. Änderungen bleiben vorbehalten.

A = Gelenkarmmarkise  
VS = Vertikalstoffstore  
V = Vorhang

### Verkaufsfläche

Nettowohnfläche inkl. nicht tragende Innenwände

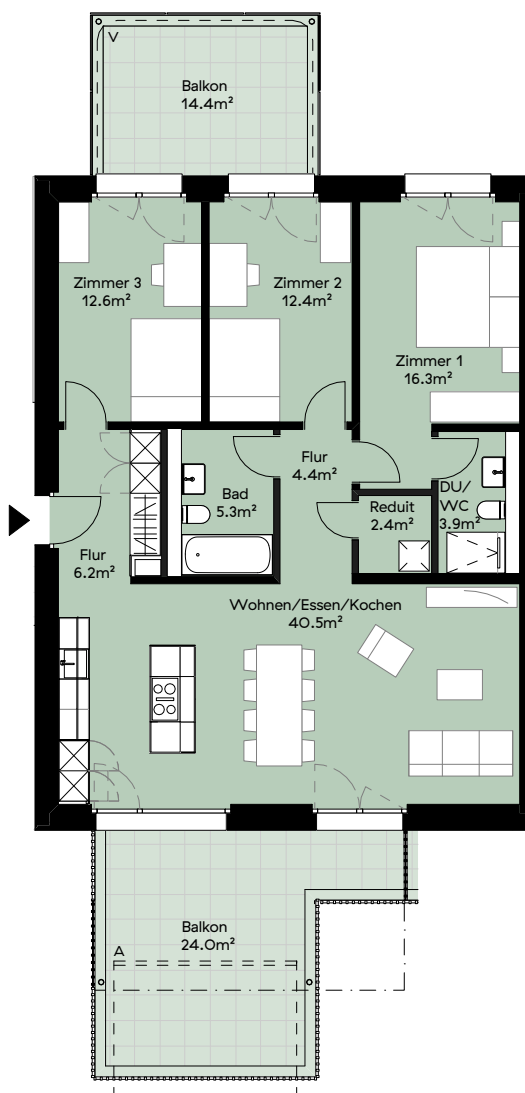
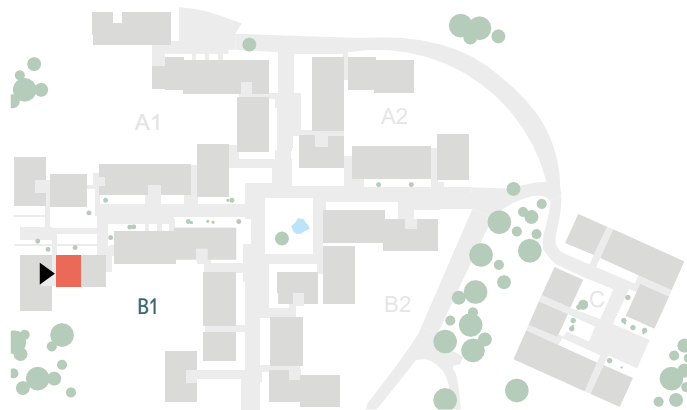
### Nettowohnfläche (NWF)

Angabe Nettowohnfläche in Raumstempeln: Wohnfläche (Innenkante), exkl. Aussenräume, exkl. Aussenwände, exkl. Schächte, exkl. tragende Innenwände, exkl. Keller, exkl. nicht tragende Innenwände.



## 4.5 Zimmer 1. Obergeschoss | Haus B1

Wohnung Nr.	B1.A.103
Verkaufsfläche	104.8 m <sup>2</sup>
Aussenfläche	38.4 m <sup>2</sup>



Massstab: 1:150

WALDSTADT.CH

### Hinweis

Bautechnische und ausführungsbedingte Änderungen und Anpassungen sowie Materialwechsel bleiben bis Bauvollendung vorbehalten. Bei sämtlichen Flächen und Massen handelt es sich um Circa-Angaben. Änderungen bleiben vorbehalten.

A = Gelenkarmmarkise  
 VS = Vertikalstoffstore  
 V = Vorhang

### Verkaufsfläche

Nettowohnfläche inkl. nicht tragende Innenwände

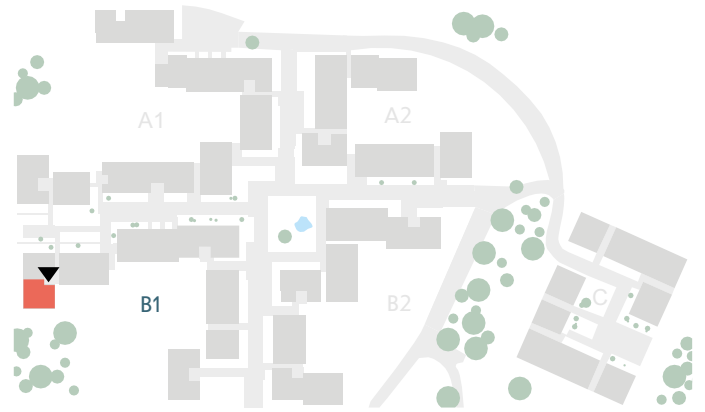
### Nettowohnfläche (NWF)

Angabe Nettowohnfläche in Raumstempeln: Wohnfläche (Innenkante), exkl. Aussenräume, exkl. Aussenwände, exkl. Schächte, exkl. tragende Innenwände, exkl. Keller, exkl. nicht tragende Innenwände.



## 5.5 Zimmer 2. Obergeschoss | Haus B1

Wohnung Nr.	B1.A.201
Verkaufsfläche	119.1m <sup>2</sup>
Aussenfläche	50.9 m <sup>2</sup>



Masstab: 1:100

WALDSTADT.CH

### Hinweis

Bautechnische und ausführungsbefindliche Änderungen und Anpassungen sowie Materialwechsel bleiben bis Bauvollendung vorbehalten. Bei sämtlichen Flächen und Massen handelt es sich um Circa-Angaben. Änderungen bleiben vorbehalten.

A = Gelenkarmmarkise

VS = Vertikalstoffstore

V = Vorhang

### Verkaufsfläche

Nettowohnfläche inkl. nicht tragende Innenwände

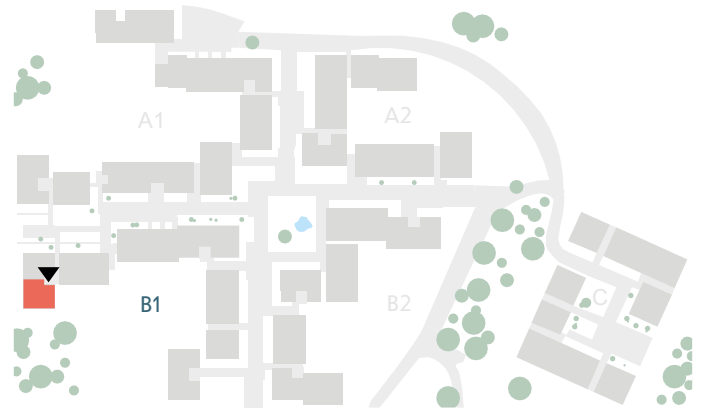
### Nettowohnfläche (NWF)

Angabe Nettowohnfläche in Raumstempeln: Wohnfläche (Innenkante), exkl. Aussenräume, exkl. Aussenwände, exkl. Schächte, exkl. tragende Innenwände, exkl. Keller, exkl. nicht tragende Innenwände.



## 4.5 Zimmer 2. Obergeschoss | Haus B1

Wohnung Nr.	B1.A.201
Verkaufsfläche	119.1 m <sup>2</sup>
Aussenfläche	50.9 m <sup>2</sup>



Masstab: 1:100

WALDSTADT.CH

### Hinweis

Bautechnische und ausführungsbedingte Änderungen und Anpassungen sowie Materialwechsel bleiben bis Bauvollendung vorbehalten. Bei sämtlichen Flächen und Massen handelt es sich um Circa-Angaben. Änderungen bleiben vorbehalten.

A = Gelenkarmmarkise

VS = Vertikalstoffstore

V = Vorhang

### Verkaufsfläche

Nettowohnfläche inkl. nicht tragende Innenwände

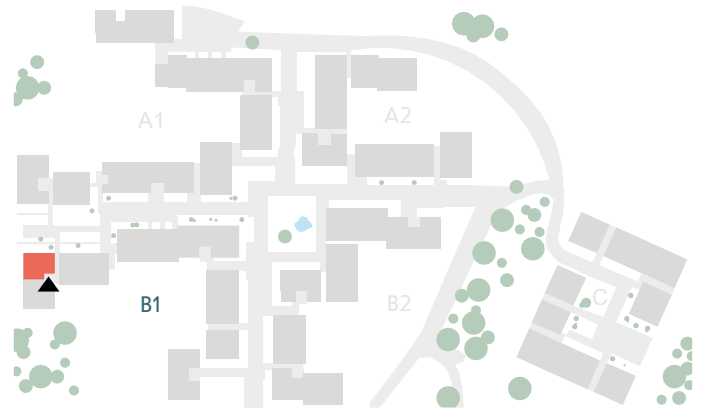
### Nettowohnfläche (NWF)

Angabe Nettowohnfläche in Raumstempeln: Wohnfläche (Innenkante), exkl. Aussenräume, exkl. Aussenwände, exkl. Schächte, exkl. tragende Innenwände, exkl. Keller, exkl. nicht tragende Innenwände.



## 4.5 Zimmer 2. Obergeschoss | Haus B1

Wohnung Nr.	B1.A.202
Verkaufsfläche	103.5 m <sup>2</sup>
Aussenfläche	44.7 m <sup>2</sup>



Masstab: 1:100

**WALDSTADT.CH**

### Hinweis

Bautechnische und ausführungsbedingte Änderungen und Anpassungen sowie Materialwechsel bleiben bis Bauvollendung vorbehalten. Bei sämtlichen Flächen und Massen handelt es sich um Circa-Angaben. Änderungen bleiben vorbehalten.

A = Gelenkarmmarkise

VS = Vertikalstoffstore

V = Vorhang

### Verkaufsfläche

Nettowohnfläche inkl. nicht tragende Innenwände

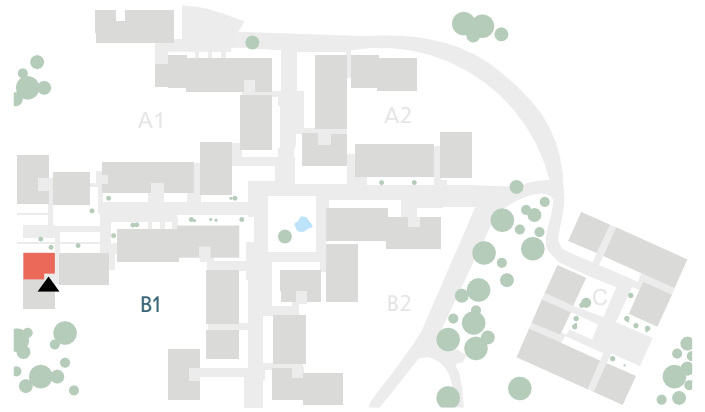
### Nettowohnfläche (NWF)

Angabe Nettowohnfläche in Raumstempeln: Wohnfläche (Innenkante), exkl. Aussenräume, exkl. Aussenwände, exkl. Schächte, exkl. tragende Innenwände, exkl. Keller, exkl. nicht tragende Innenwände.



## 3.5 Zimmer 2. Obergeschoss | Haus B1

Wohnung Nr.	B1.A.202
Verkaufsfläche	103.5 m <sup>2</sup>
Aussenfläche	44.7 m <sup>2</sup>



Masstab: 1:100

WALDSTADT.CH

### Hinweis

Bautechnische und ausführungsbedingte Änderungen und Anpassungen sowie Materialwechsel bleiben bis Bauvollendung vorbehalten. Bei sämtlichen Flächen und Massen handelt es sich um Circa-Angaben. Änderungen bleiben vorbehalten.

A = Gelenkarmmarkise  
 VS = Vertikalstoffstore  
 V = Vorhang

### Verkaufsfläche

Nettowoohnfläche inkl. nicht tragende Innenwände

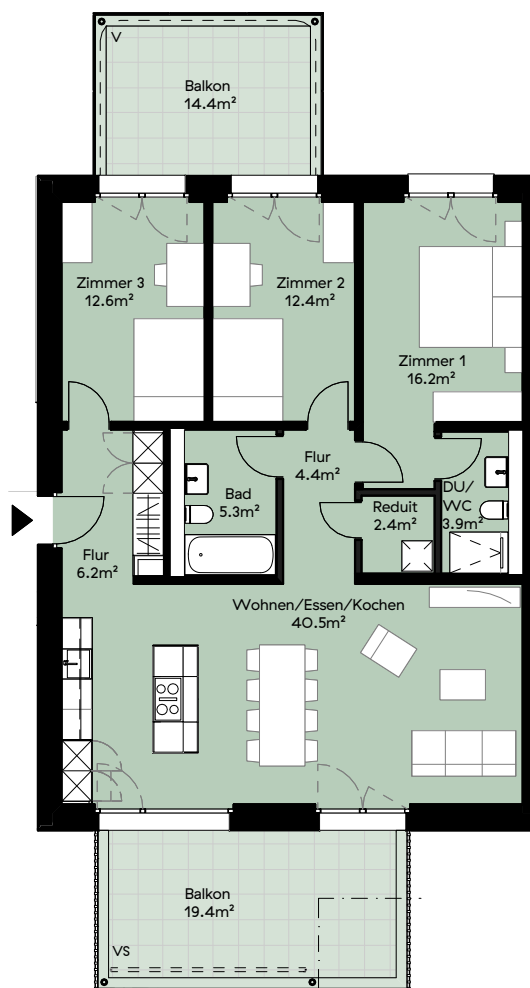
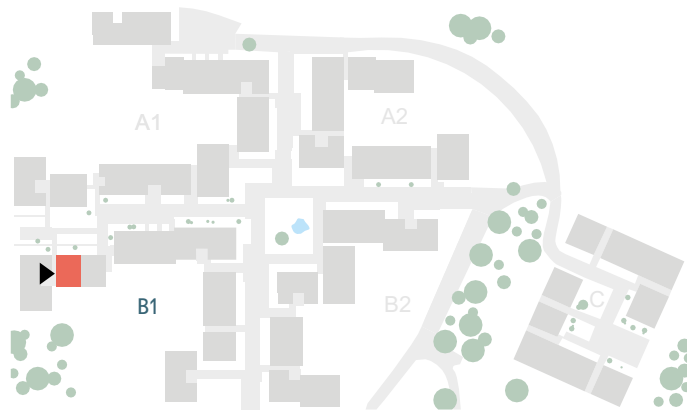
### Nettowoohnfläche (NWF)

Angabe Nettowoohnfläche in Raumstempeln: Wohnfläche (Innenkante), exkl. Aussenräume, exkl. Aussenwände, exkl. Schächte, exkl. tragende Innenwände, exkl. Keller, exkl. nicht tragende Innenwände.



## 4.5 Zimmer 2. Obergeschoss | Haus B1

Wohnung Nr.	B1.A.203
Verkaufsfläche	104.8 m <sup>2</sup>
Aussenfläche	33.8 m <sup>2</sup>



Massstab: 1:150

**WALDSTADT.CH**

### Hinweis

Bautechnische und ausführungsbedingte Änderungen und Anpassungen sowie Materialwechsel bleiben bis Bauvollendung vorbehalten. Bei sämtlichen Flächen und Massen handelt es sich um Circa-Angaben. Änderungen bleiben vorbehalten.

A = Gelenkarmmarkise  
VS = Vertikalstoffstore  
V = Vorhang

### Verkaufsfläche

Nettowohnfläche inkl. nicht tragende Innenwände

### Nettowohnfläche (NWF)

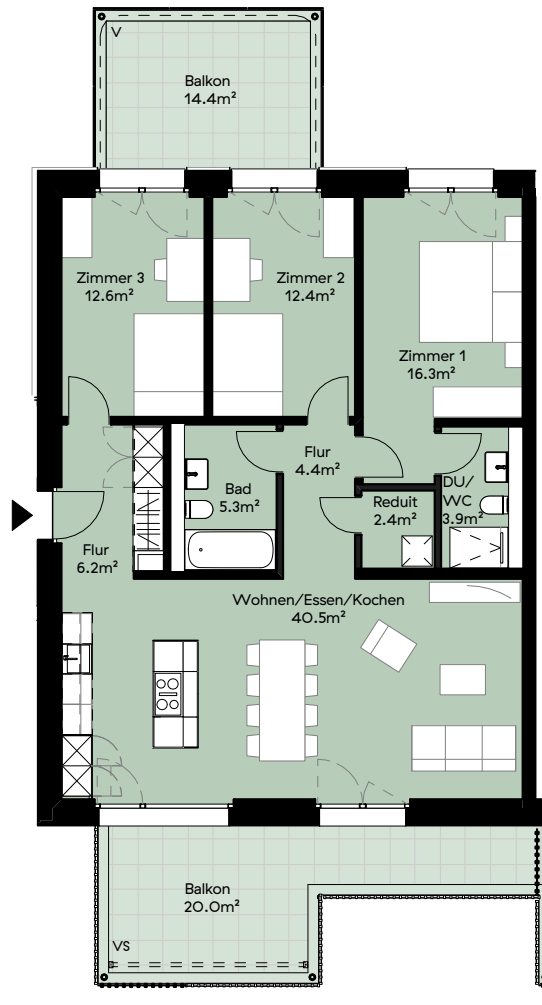
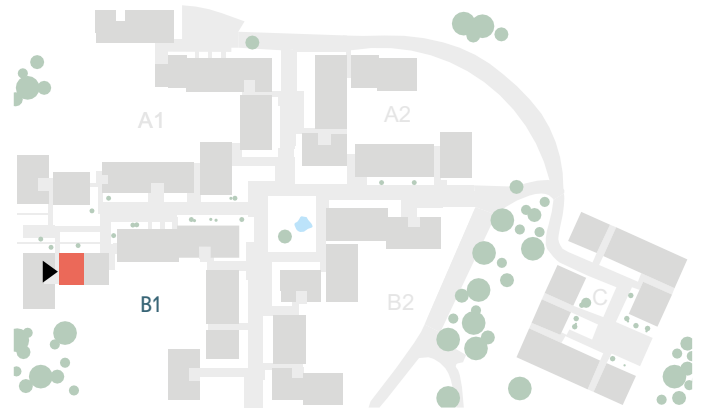
Angabe Nettowohnfläche in Raumstempeln: Wohnfläche (Innenkante), exkl. Aussenräume, exkl. Aussenwände, exkl. Schächte, exkl. tragende Innenwände, exkl. Keller, exkl. nicht tragende Innenwände.



## 4.5 Zimmer

### 3. Obergeschoss | Haus B1

Wohnung Nr.	B1.A.301
Verkaufsfläche	104.3 m <sup>2</sup>
Aussenfläche	34.4 m <sup>2</sup>



Massstab: 1:150

**WALDSTADT.CH**

#### Hinweis

Bautechnische und ausführungsbedingte Änderungen und Anpassungen sowie Materialwechsel bleiben bis Bauvollendung vorbehalten. Bei sämtlichen Flächen und Massen handelt es sich um Circa-Angaben. Änderungen bleiben vorbehalten.

A = Gelenkarmmarkise  
 VS = Vertikalstoffstore  
 V = Vorhang

#### Verkaufsfläche

Nettowohnfläche inkl. nicht tragende Innenwände

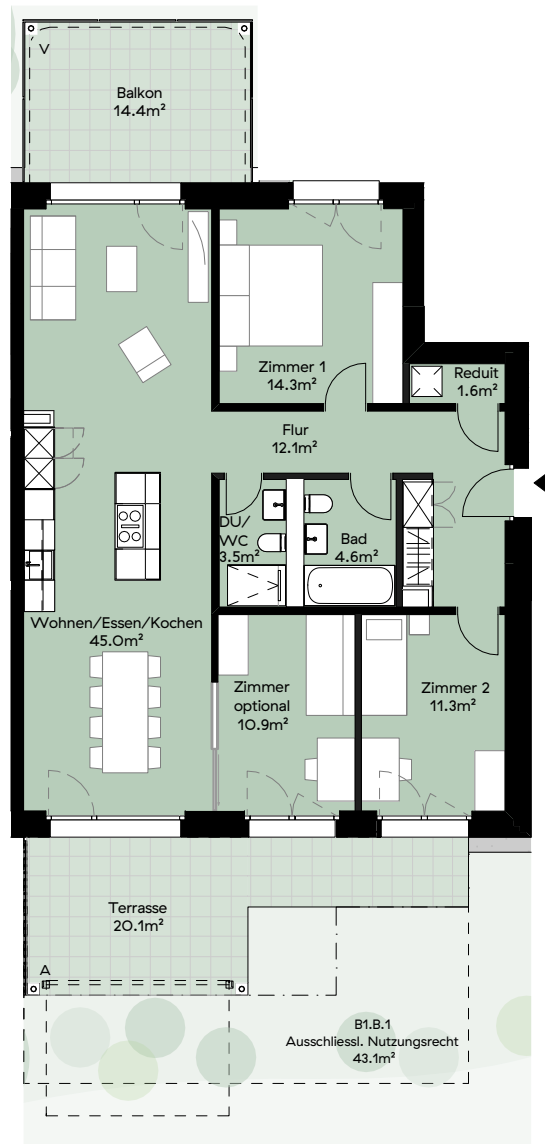
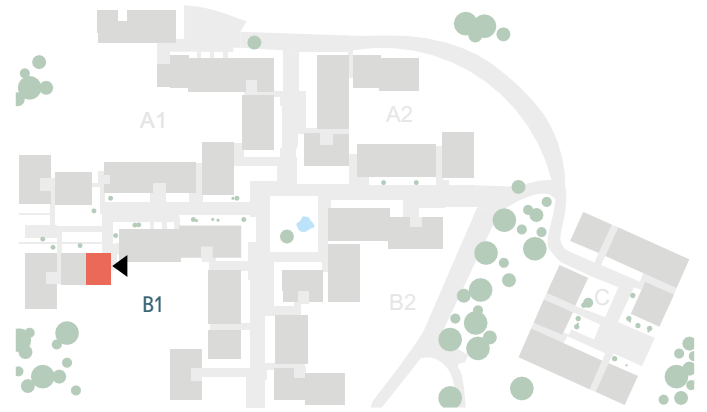
#### Nettowohnfläche (NWF)

Angabe Nettowohnfläche in Raumstempeln: Wohnfläche (Innenkante), exkl. Aussenräume, exkl. Aussenwände, exkl. Schächte, exkl. tragende Innenwände, exkl. Keller, exkl. nicht tragende Innenwände.



## 4.5 Zimmer Erdgeschoss | Haus B1

Wohnung Nr.	B1.B.1
Verkaufsfläche	105.0 m <sup>2</sup>
Aussenfläche	57.5 m <sup>2</sup>



Massstab: 1:150

WALDSTADT.CH

### Hinweis

Bautechnische und ausführungsbefindliche Änderungen und Anpassungen sowie Materialwechsel bleiben bis Bauvollendung vorbehalten. Bei sämtlichen Flächen und Massen handelt es sich um Circa-Angaben. Änderungen bleiben vorbehalten.

A = Gelenkarmmarkise  
VS = Vertikalstoffstore  
V = Vorhang

### Verkaufsfläche

Nettowohnfläche inkl. nicht tragende Innenwände

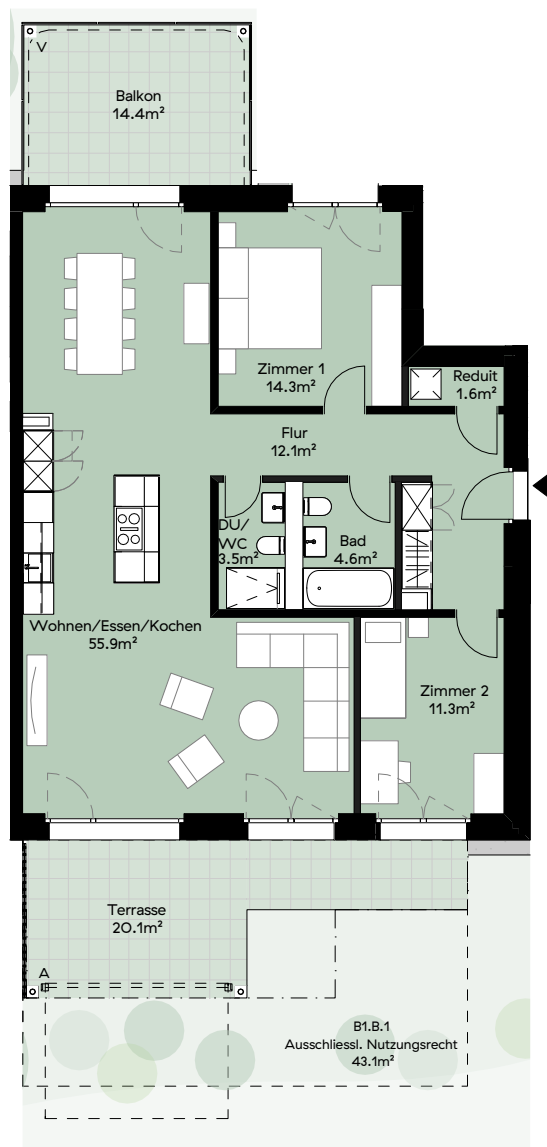
### Nettowohnfläche (NWF)

Angabe Nettowohnfläche in Raumstempeln: Wohnfläche (Innenkante), exkl. Aussenräume, exkl. Aussenwände, exkl. Schächte, exkl. tragende Innenwände, exkl. Keller, exkl. nicht tragende Innenwände.



## 3.5 Zimmer Erdgeschoss | Haus B1

Wohnung Nr.	B1.B.1
Verkaufsfläche	105.0 m <sup>2</sup>
Aussenfläche	57.5 m <sup>2</sup>



Massstab: 1:150

WALDSTADT.CH

### Hinweis

Bautechnische und ausführungsbefindliche Änderungen und Anpassungen sowie Materialwechsel bleiben bis Bauvollendung vorbehalten. Bei sämtlichen Flächen und Massen handelt es sich um Circa-Angaben. Änderungen bleiben vorbehalten.

A = Gelenkarmmarkise

VS = Vertikalstoffstore

V = Vorhang

### Verkaufsfläche

Nettowohnfläche inkl. nicht tragende Innenwände

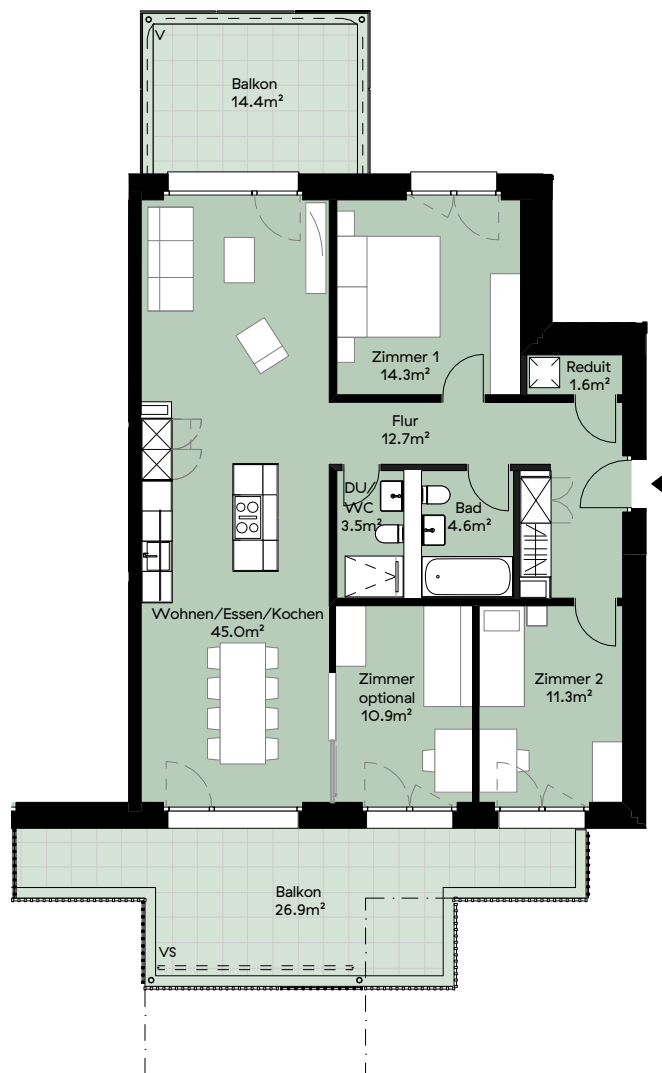
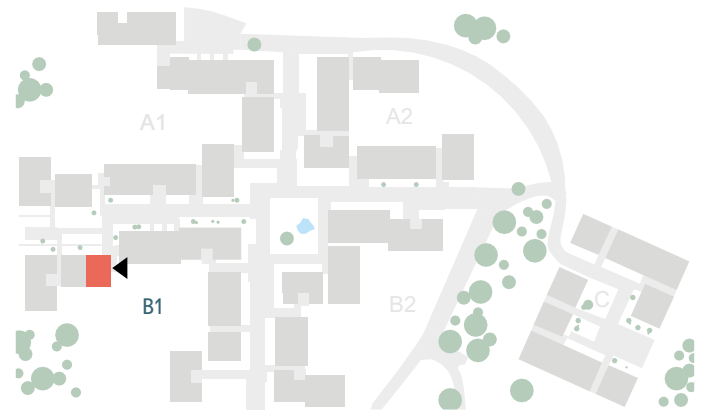
### Nettowohnfläche (NWF)

Angabe Nettowohnfläche in Raumstempeln: Wohnfläche (Innenkante), exkl. Aussenräume, exkl. Aussenwände, exkl. Schächte, exkl. tragende Innenwände, exkl. Keller, exkl. nicht tragende Innenwände.



## 4.5 Zimmer 1. Obergeschoss | Haus B1

Wohnung Nr.	B1.B.101
Verkaufsfläche	105.0 m <sup>2</sup>
Aussenfläche	41.3 m <sup>2</sup>



Massstab: 1:150

WALDSTADT.CH

### Hinweis

Bautechnische und ausführungsbedingte Änderungen und Anpassungen sowie Materialwechsel bleiben bis Bauvollendung vorbehalten. Bei sämtlichen Flächen und Massen handelt es sich um Circa-Angaben. Änderungen bleiben vorbehalten.

A = Gelenkarmmarkise

VS = Vertikalstoffstore

V = Vorhang

### Verkaufsfläche

Nettowohnfläche inkl. nicht tragende Innenwände

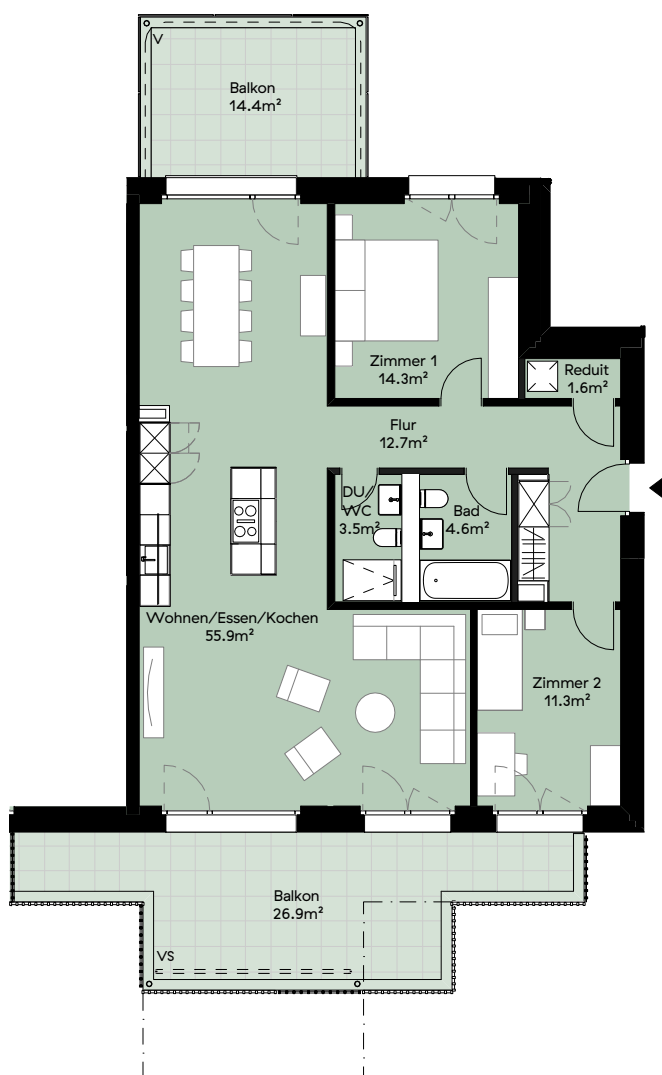
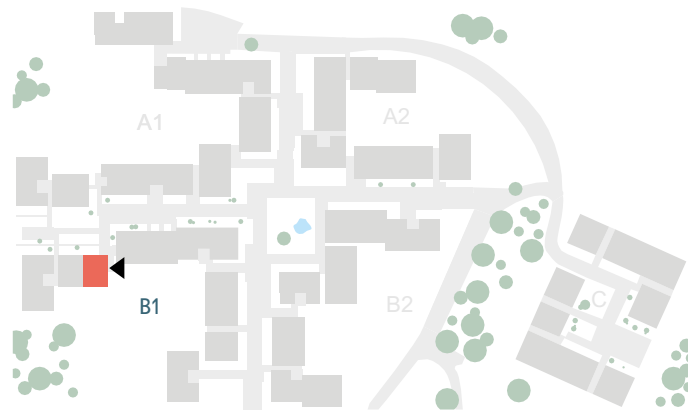
### Nettowohnfläche (NWF)

Angabe Nettowohnfläche in Raumstempeln: Wohnfläche (Innenkante), exkl. Aussenräume, exkl. Aussenwände, exkl. Schächte, exkl. tragende Innenwände, exkl. Keller, exkl. nicht tragende Innenwände.



## 3.5 Zimmer 1. Obergeschoss | Haus B1

Wohnung Nr.	B1.B.101
Verkaufsfläche	105.0 m <sup>2</sup>
Aussenfläche	41.3 m <sup>2</sup>



Massstab: 1:150

WALDSTADT.CH

### Hinweis

Bautechnische und ausführungsbefindliche Änderungen und Anpassungen sowie Materialwechsel bleiben bis Bauvollendung vorbehalten. Bei sämtlichen Flächen und Massen handelt es sich um Circa-Angaben. Änderungen bleiben vorbehalten.

A = Gelenkarmmarkise

VS = Vertikalstoffstore

V = Vorhang

### Verkaufsfläche

Nettowohnfläche inkl. nicht tragende Innenwände

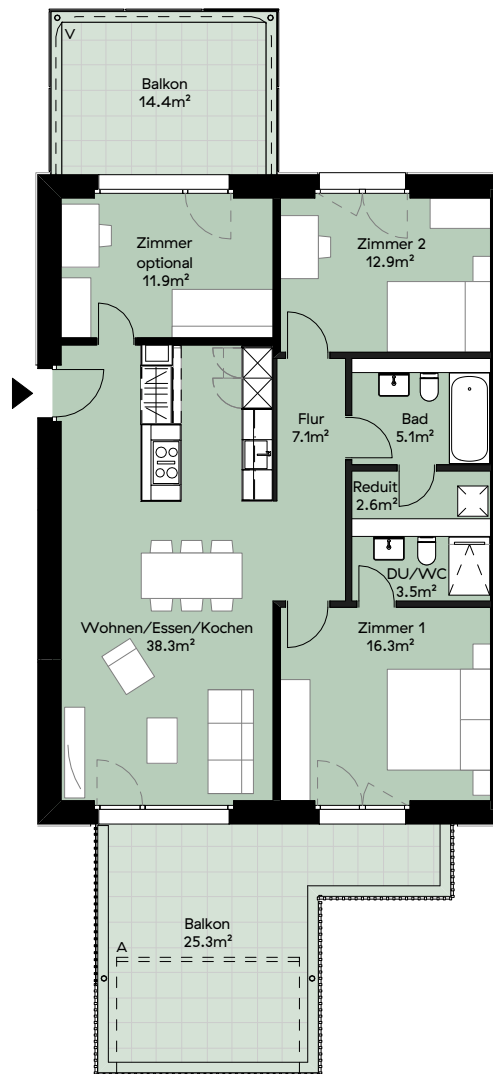
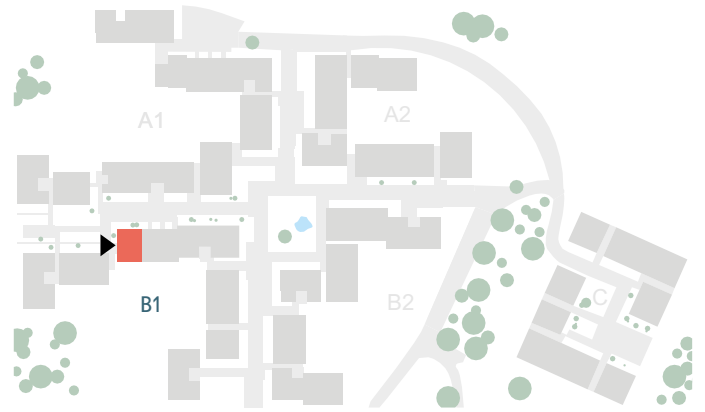
### Nettowohnfläche (NWF)

Angabe Nettowohnfläche in Raumstempeln: Wohnfläche (Innenkante), exkl. Aussenräume, exkl. Aussenwände, exkl. Schächte, exkl. tragende Innenwände, exkl. Keller, exkl. nicht tragende Innenwände.



## 4.5 Zimmer 1. Obergeschoss | Haus B1

Wohnung Nr.	B1.B.102
Verkaufsfläche	99.8 m <sup>2</sup>
Aussenfläche	39.7 m <sup>2</sup>



Masstab: 1:150

WALDSTADT.CH

### Hinweis

Bautechnische und ausfuhrungsbedingte Änderungen und Anpassungen sowie Materialwechsel bleiben bis Bauvollendung vorbehalten. Bei sämtlichen Flächen und Massen handelt es sich um Circa-Angaben. Änderungen bleiben vorbehalten.

A = Gelenkarmmarkise  
 VS = Vertikalstoffstore  
 V = Vorhang

### Verkaufsfläche

Nettowohnfläche inkl. nicht tragende Innenwände

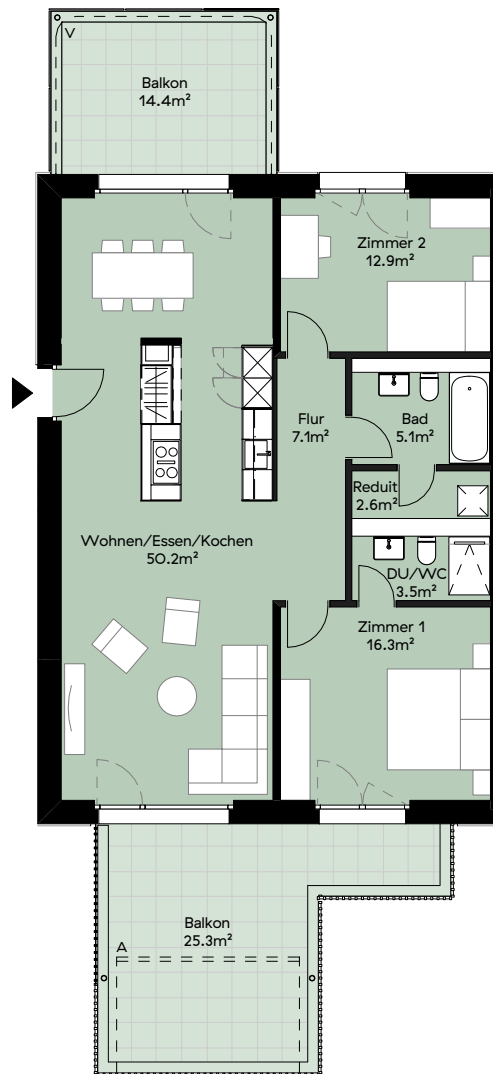
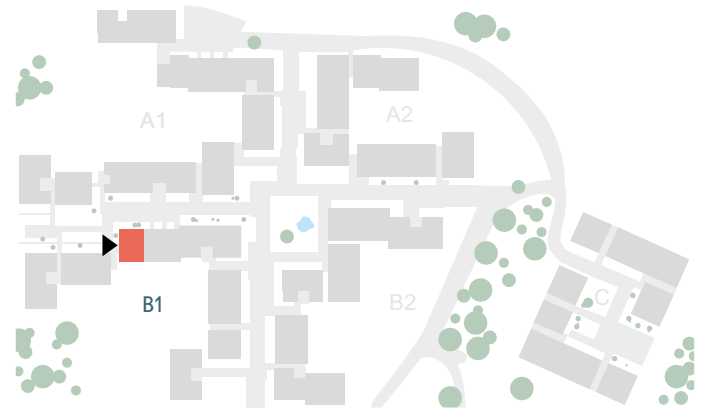
### Nettowohnfläche (NWF)

Angabe Nettowohnfläche in Raumstempeln: Wohnfläche (Innenkante), exkl. Aussenräume, exkl. Aussenwände, exkl. Schächte, exkl. tragende Innenwände, exkl. Keller, exkl. nicht tragende Innenwände.



## 3.5 Zimmer 1. Obergeschoss | Haus B1

Wohnung Nr.	B1.B.102
Verkaufsfläche	99.8 m <sup>2</sup>
Aussenfläche	39.7 m <sup>2</sup>



Masstab: 1:150

WALDSTADT.CH

### Hinweis

Bautechnische und ausführungsbedingte Änderungen und Anpassungen sowie Materialwechsel bleiben bis Bauvollendung vorbehalten. Bei sämtlichen Flächen und Massen handelt es sich um Circa-Angaben. Änderungen bleiben vorbehalten.

A = Gelenkarmmarkise  
VS = Vertikalstoffstore  
V = Vorhang

### Verkaufsfläche

Nettowohnfläche inkl. nicht tragende Innenwände

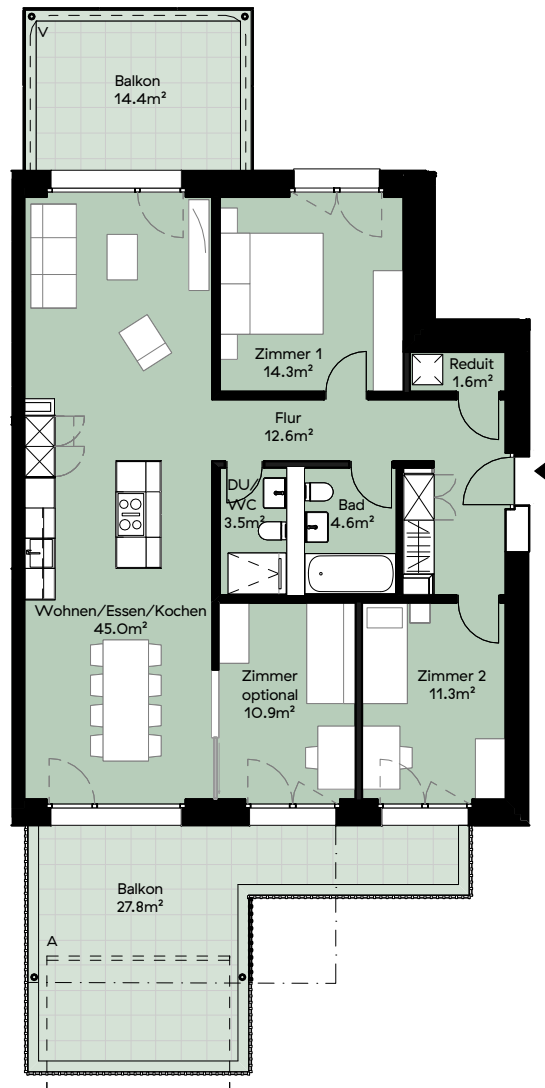
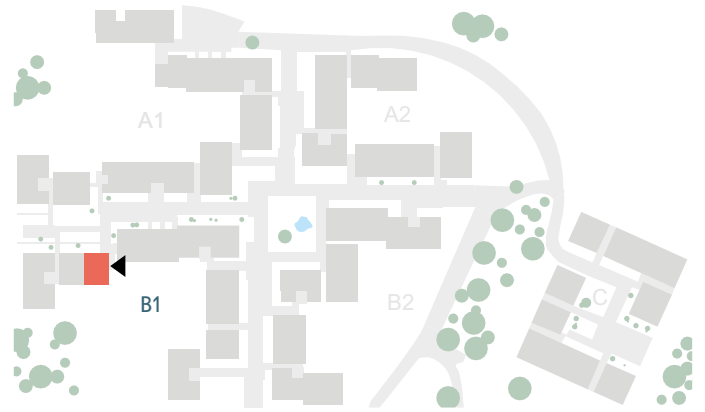
### Nettowohnfläche (NWF)

Angabe Nettowohnfläche in Raumstempeln: Wohnfläche (Innenkante), exkl. Aussenräume, exkl. Aussenwände, exkl. Schächte, exkl. tragende Innenwände, exkl. Keller, exkl. nicht tragende Innenwände.



## 4.5 Zimmer 2. Obergeschoss | Haus B1

Wohnung Nr.	B1.B.201
Verkaufsfläche	105.1 m <sup>2</sup>
Aussenfläche	42.2 m <sup>2</sup>



Massstab: 1:150

WALDSTADT.CH

### Hinweis

Bautechnische und ausführungsbefindliche Änderungen und Anpassungen sowie Materialwechsel bleiben bis Bauvollendung vorbehalten. Bei sämtlichen Flächen und Massen handelt es sich um Circa-Angaben. Änderungen bleiben vorbehalten.

A = Gelenkarmmarkise  
VS = Vertikalstoffstore  
V = Vorhang

### Verkaufsfläche

Nettowohnfläche inkl. nicht tragende Innenwände

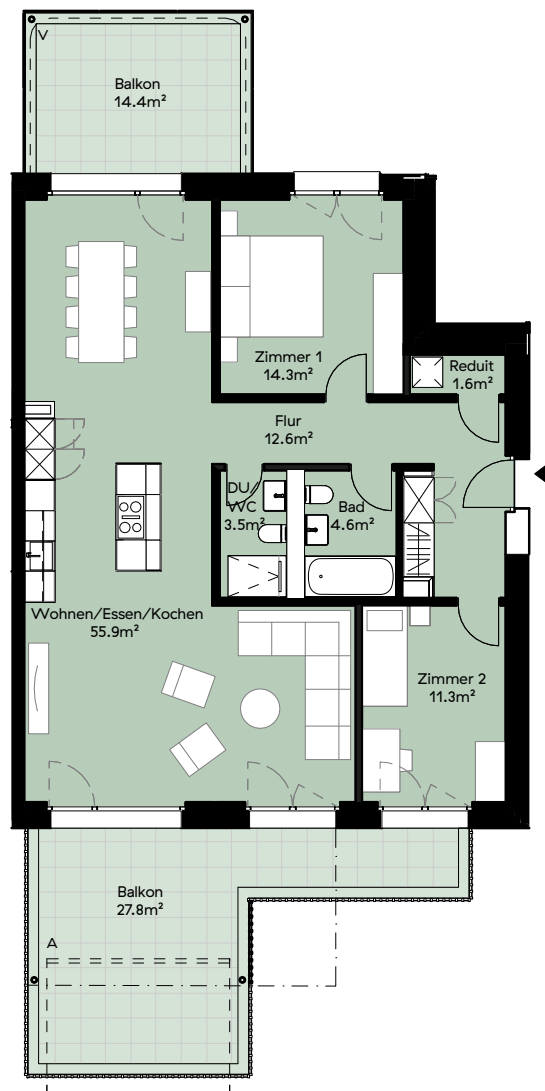
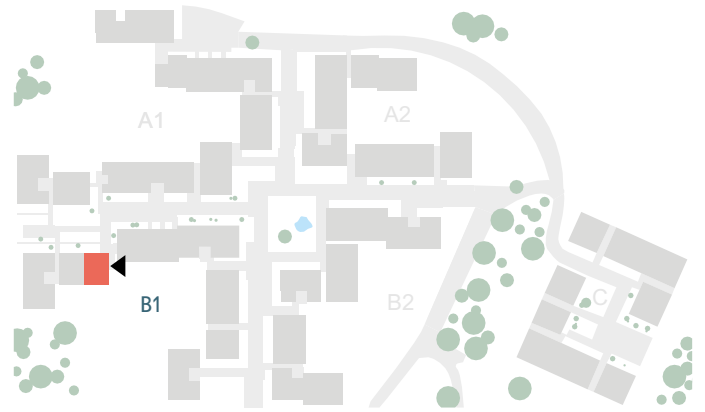
### Nettowohnfläche (NWF)

Angabe Nettowohnfläche in Raumstempeln: Wohnfläche (Innenkante), exkl. Aussenräume, exkl. Aussenwände, exkl. Schächte, exkl. tragende Innenwände, exkl. Keller, exkl. nicht tragende Innenwände.



## 3.5 Zimmer 2. Obergeschoss | Haus B1

Wohnung Nr.	B1.B.201
Verkaufsfläche	105.1 m <sup>2</sup>
Aussenfläche	42.2 m <sup>2</sup>



Massstab: 1:150

**WALDSTADT.CH**

### Hinweis

Bautechnische und ausführungsbefindliche Änderungen und Anpassungen sowie Materialwechsel bleiben bis Bauvollendung vorbehalten. Bei sämtlichen Flächen und Massen handelt es sich um Circa-Angaben. Änderungen bleiben vorbehalten.

A = Gelenkarmmarkise  
VS = Vertikalstoffstore  
V = Vorhang

### Verkaufsfläche

Nettowohnfläche inkl. nicht tragende Innenwände

### Nettowohnfläche (NWF)

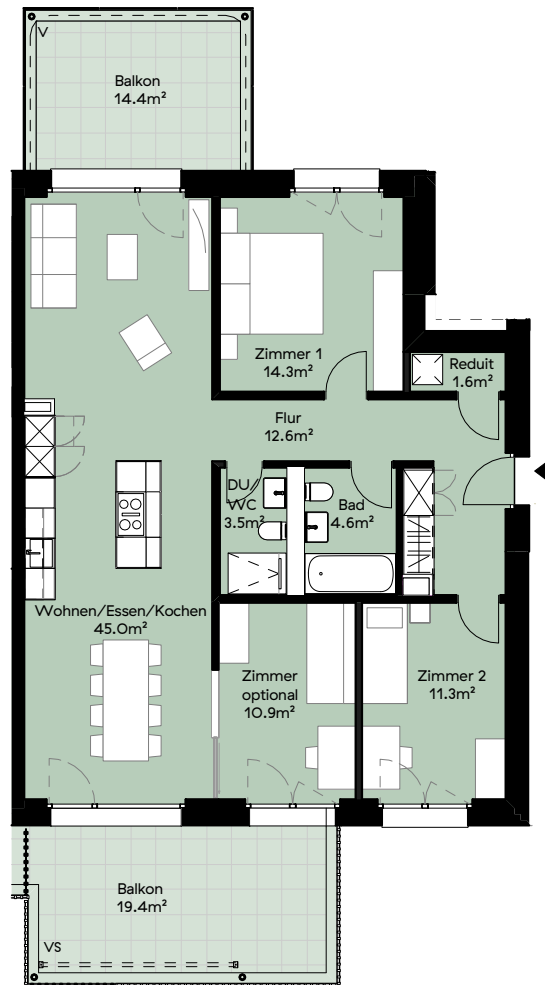
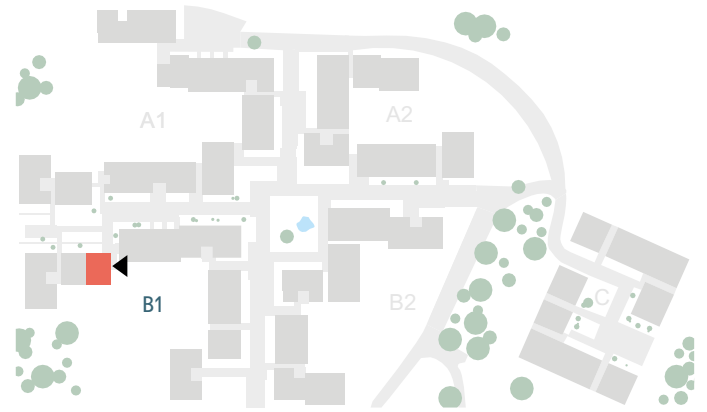
Angabe Nettowohnfläche in Raumstempeln: Wohnfläche (Innenkante), exkl. Aussenräume, exkl. Aussenwände, exkl. Schächte, exkl. tragende Innenwände, exkl. Keller, exkl. nicht tragende Innenwände.



## 4.5 Zimmer

### 3. Obergeschoss | Haus B1

Wohnung Nr.	B1.B.301
Verkaufsfläche	105.1 m <sup>2</sup>
Aussenfläche	33.8 m <sup>2</sup>



Massstab: 1:150

**WALDSTADT.CH**

#### Hinweis

Bautechnische und ausführungsbefindliche Änderungen und Anpassungen sowie Materialwechsel bleiben bis Bauvollendung vorbehalten. Bei sämtlichen Flächen und Massen handelt es sich um Circa-Angaben. Änderungen bleiben vorbehalten.

A = Gelenkarmmarkise

VS = Vertikalstoffstore

V = Vorhang

#### Verkaufsfläche

Nettowohnfläche inkl. nicht tragende Innenwände

#### Nettowohnfläche (NWF)

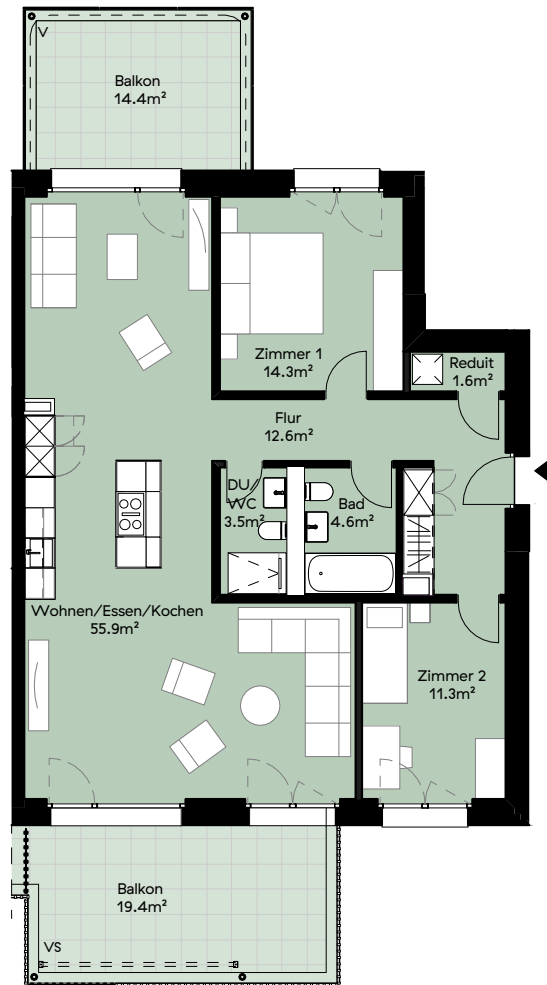
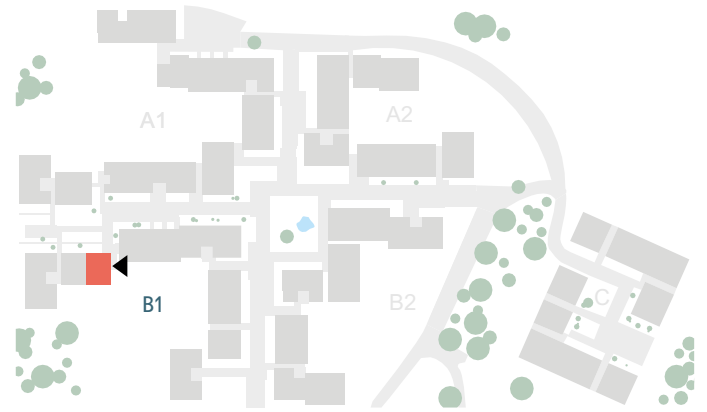
Angabe Nettowohnfläche in Raumstempeln: Wohnfläche (Innenkante), exkl. Aussenräume, exkl. Aussenwände, exkl. Schächte, exkl. tragende Innenwände, exkl. Keller, exkl. nicht tragende Innenwände.



## 3.5 Zimmer

### 3. Obergeschoss | Haus B1

Wohnung Nr.	B1.B.301
Verkaufsfläche	105.1 m <sup>2</sup>
Aussenfläche	33.8 m <sup>2</sup>



Massstab: 1:150

WALDSTADT.CH

#### Hinweis

Bautechnische und ausführungsbefindliche Änderungen und Anpassungen sowie Materialwechsel bleiben bis Bauvollendung vorbehalten. Bei sämtlichen Flächen und Massen handelt es sich um Circa-Angaben. Änderungen bleiben vorbehalten.

A = Gelenkarmmarkise

VS = Vertikalstoffstore

V = Vorhang

#### Verkaufsfläche

Nettowohnfläche inkl. nicht tragende Innenwände

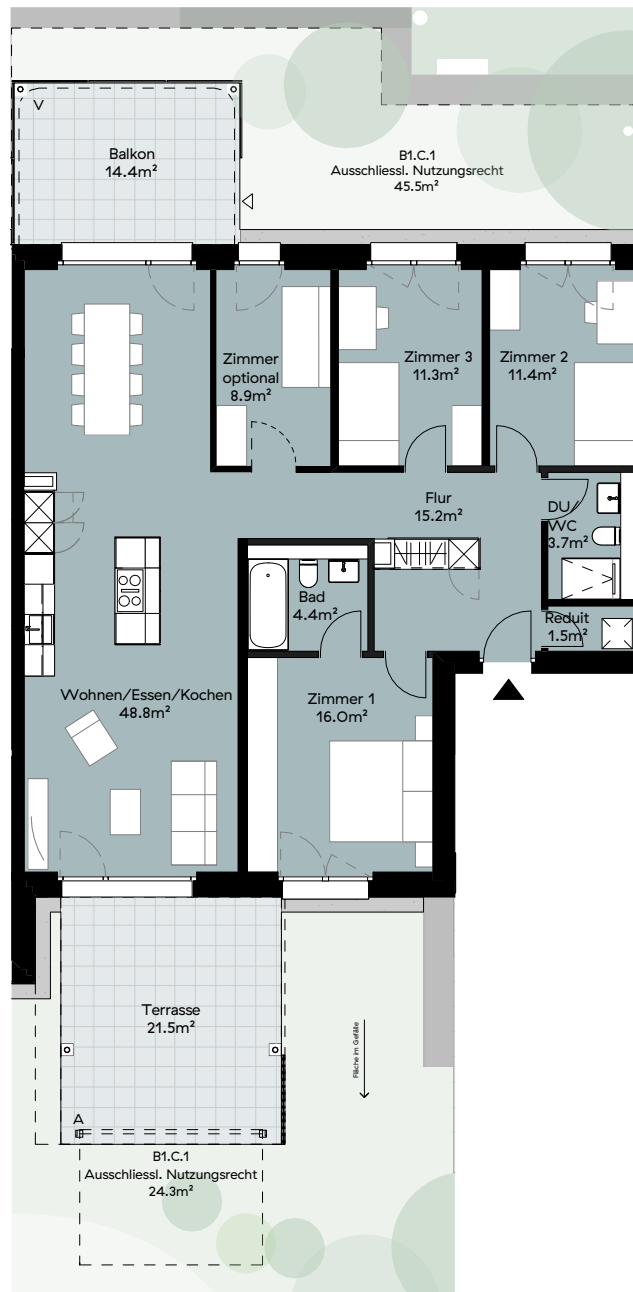
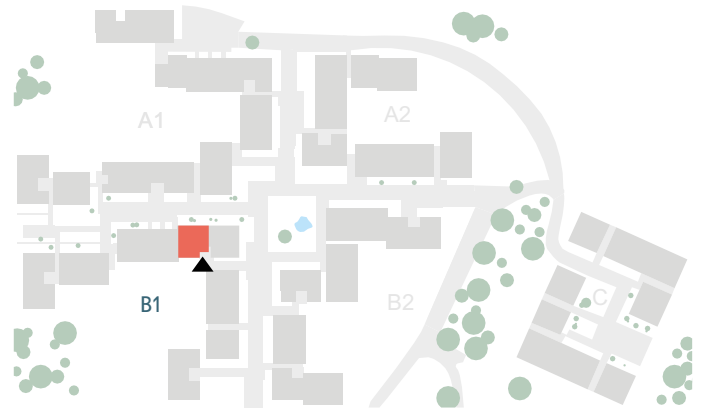
#### Nettowohnfläche (NWF)

Angabe Nettowohnfläche in Raumstempeln: Wohnfläche (Innenkante), exkl. Aussenräume, exkl. Aussenwände, exkl. Schächte, exkl. tragende Innenwände, exkl. Keller, exkl. nicht tragende Innenwände.



## 5.5 Zimmer Erdgeschoss | Haus B1

Wohnung Nr.	B1.C.1
Verkaufsfläche	124.3 m <sup>2</sup>
Aussenfläche	69.8 m <sup>2</sup>



Massstab: 1:150

**WALDSTADT.CH**

### Hinweis

Bautechnische und ausführungsbedingte Änderungen und Anpassungen sowie Materialwechsel bleiben bis Bauvollendung vorbehalten. Bei sämtlichen Flächen und Massen handelt es sich um Circa-Angaben. Änderungen bleiben vorbehalten.

A = Gelenkarmmarkise

VS = Vertikalstoffstore

V = Vorhang

### Verkaufsfläche

Nettowohnfläche inkl. nicht tragende Innenwände

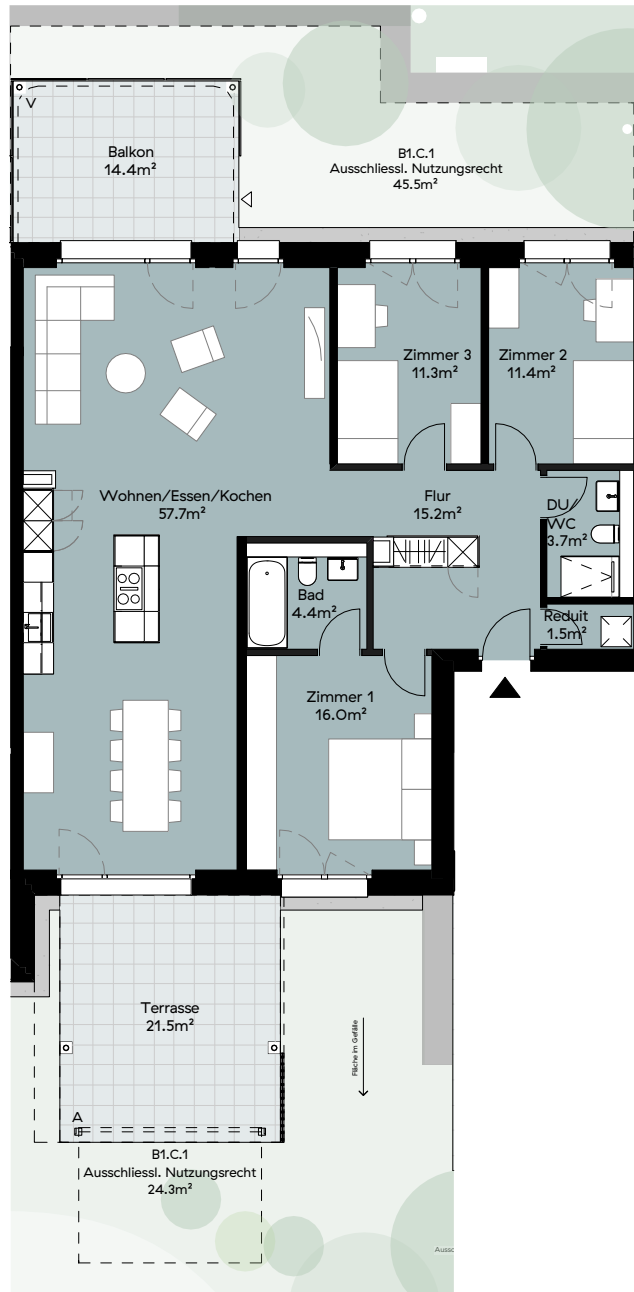
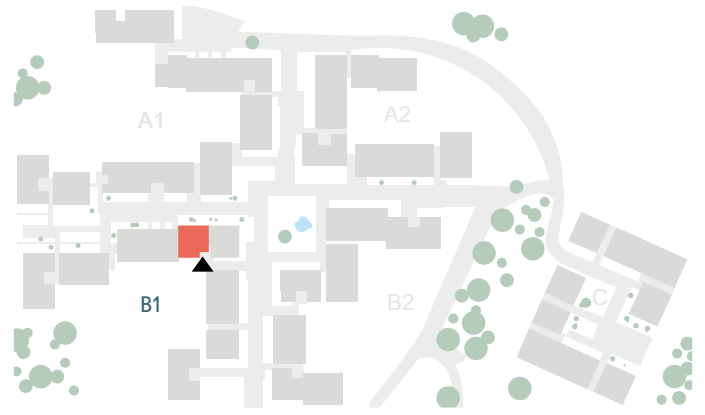
### Nettowohnfläche (NWF)

Angabe Nettowohnfläche in Raumstempeln: Wohnfläche (Innenkante), exkl. Aussenräume, exkl. Aussenwände, exkl. Schächte, exkl. tragende Innenwände, exkl. Keller, exkl. nicht tragende Innenwände.



## 4.5 Zimmer Erdgeschoss | Haus B1

Wohnung Nr.	B1.C.1
Verkaufsfläche	124.3 m <sup>2</sup>
Aussenfläche	69.8 m <sup>2</sup>



Massstab: 1:150

**WALDSTADT.CH**

### Hinweis

Bautechnische und ausführungsbedingte Änderungen und Anpassungen sowie Materialwechsel bleiben bis Bauvollendung vorbehalten. Bei sämtlichen Flächen und Massen handelt es sich um Circa-Angaben. Änderungen bleiben vorbehalten.

A = Gelenkarmmarkise

VS = Vertikalstoffstore

V = Vorhang

### Verkaufsfläche

Nettowohnfläche inkl. nicht tragende Innenwände

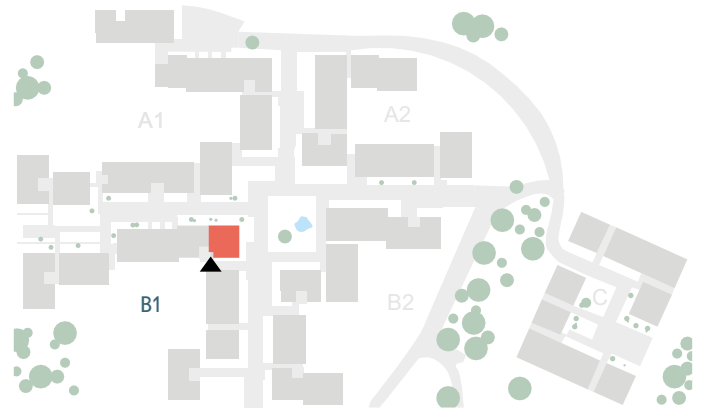
### Nettowohnfläche (NWF)

Angabe Nettowohnfläche in Raumstempeln: Wohnfläche (Innenkante), exkl. Aussenräume, exkl. Aussenwände, exkl. Schächte, exkl. tragende Innenwände, exkl. Keller, exkl. nicht tragende Innenwände.



## 5.5 Zimmer Erdgeschoss | Haus B1

Wohnung Nr.	B1.C.2
Verkaufsfläche	130.9 m <sup>2</sup>
Aussenfläche	115.6 m <sup>2</sup>



Massstab: 1:150

WALDSTADT.CH

### Hinweis

Bautechnische und ausführungsbedingte Änderungen und Anpassungen sowie Materialwechsel bleiben bis Bauvollendung vorbehalten. Bei sämtlichen Flächen und Massen handelt es sich um Circa-Angaben. Änderungen bleiben vorbehalten.

A = Gelenkarmmarkise  
VS = Vertikalstoffstore  
V = Vorhang

### Verkaufsfläche

Nettowohnfläche inkl. nicht tragende Innenwände

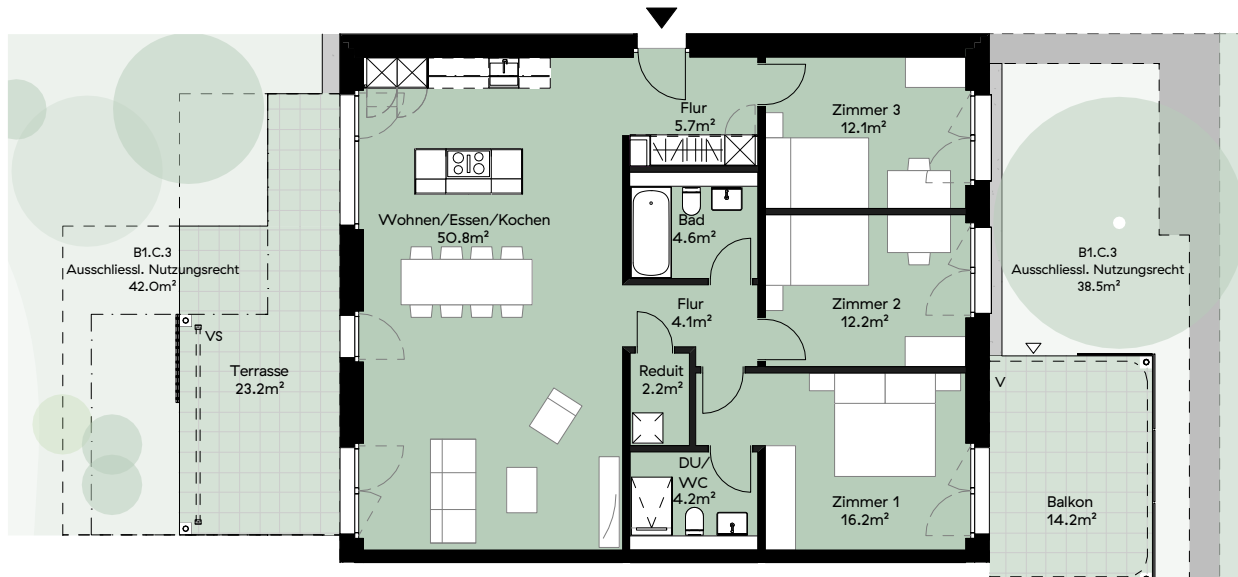
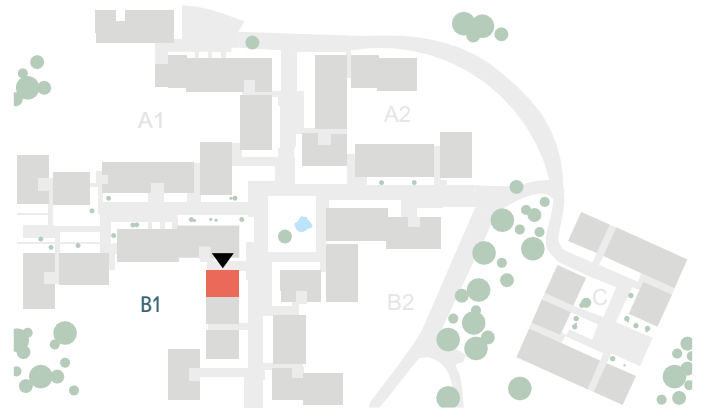
### Nettowohnfläche (NWF)

Angabe Nettowohnfläche in Raumstempeln: Wohnfläche (Innenkante), exkl. Aussenräume, exkl. Aussenwände, exkl. Schächte, exkl. tragende Innenwände, exkl. Keller, exkl. nicht tragende Innenwände.



## 4.5 Zimmer Erdgeschoss | Haus B1

Wohnung Nr.	B1.C.3
Verkaufsfläche	114.1 m <sup>2</sup>
Aussenfläche	80.5 m <sup>2</sup>



Massstab: 1:150

WALDSTADT.CH

### Hinweis

Bautechnische und ausfuhrungsbedingte Änderungen und Anpassungen sowie Materialwechsel bleiben bis Bauvollendung vorbehalten. Bei sämtlichen Flächen und Massen handelt es sich um Circa-Angaben. Änderungen bleiben vorbehalten.

A = Gelenkarmmarkise  
VS = Vertikalstoffstore  
V = Vorhang

### Verkaufsfläche

Nettowohnfläche inkl. nicht tragende Innenwände

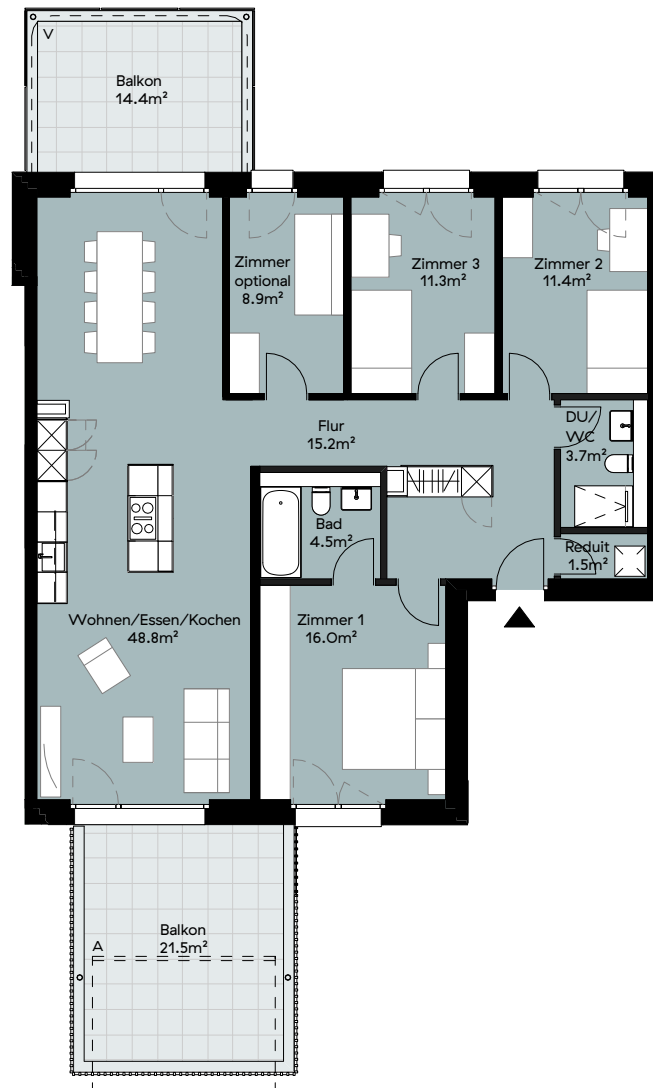
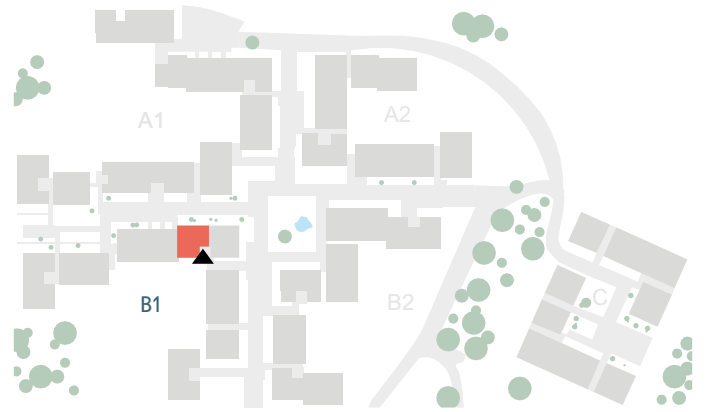
### Nettowohnfläche (NWF)

Angabe Nettowohnfläche in Raumstempeln: Wohnfläche (Innenkante), exkl. Aussenräume, exkl. Aussenwände, exkl. Schächte, exkl. tragende Innenwände, exkl. Keller, exkl. nicht tragende Innenwände.



## 5.5 Zimmer 1. Obergeschoss | Haus B1

Wohnung Nr.	B1.C.101
Verkaufsfläche	124.2 m <sup>2</sup>
Aussenfläche	35.9 m <sup>2</sup>



Masstab: 1:150

WALDSTADT.CH

### Hinweis

Bautechnische und ausführungsbedingte Änderungen und Anpassungen sowie Materialwechsel bleiben bis Bauvollendung vorbehalten. Bei sämtlichen Flächen und Massen handelt es sich um Circa-Angaben. Änderungen bleiben vorbehalten.

A = Gelenkarmmarkise  
 VS = Vertikalstoffstore  
 V = Vorhang

### Verkaufsfläche

Nettowohnfläche inkl. nicht tragende Innenwände

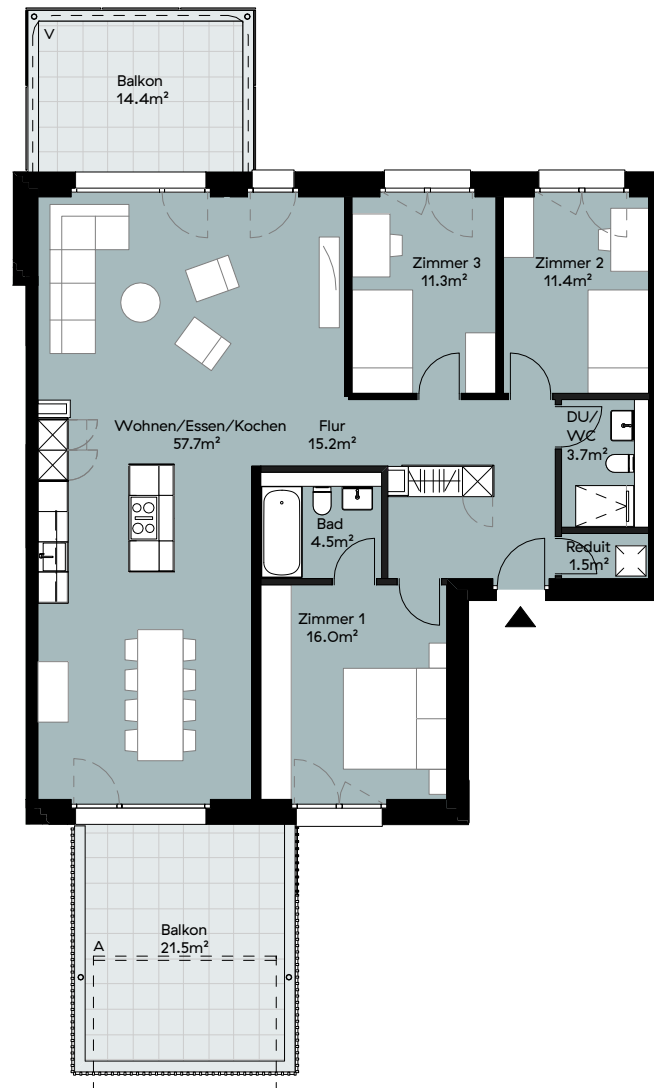
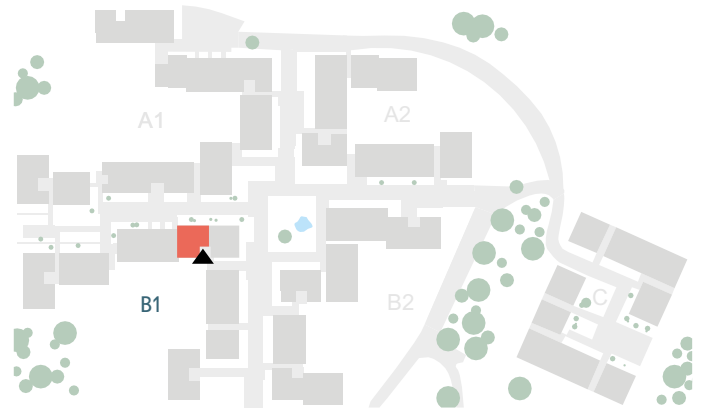
### Nettowohnfläche (NWF)

Angabe Nettowohnfläche in Raumstempeln: Wohnfläche (Innenkante), exkl. Aussenräume, exkl. Aussenwände, exkl. Schächte, exkl. tragende Innenwände, exkl. Keller, exkl. nicht tragende Innenwände.



## 4.5 Zimmer 1. Obergeschoss | Haus B1

Wohnung Nr.	B1.C.101
Verkaufsfläche	124.2 m <sup>2</sup>
Aussenfläche	35.9 m <sup>2</sup>



Massstab: 1:150

**WALDSTADT.CH**

### Hinweis

Bautechnische und ausführungsbedingte Änderungen und Anpassungen sowie Materialwechsel bleiben bis Bauvollendung vorbehalten. Bei sämtlichen Flächen und Massen handelt es sich um Circa-Angaben. Änderungen bleiben vorbehalten.

A = Gelenkarmmarkise  
VS = Vertikalstoffstore  
V = Vorhang

### Verkaufsfläche

Nettowohnfläche inkl. nicht tragende Innenwände

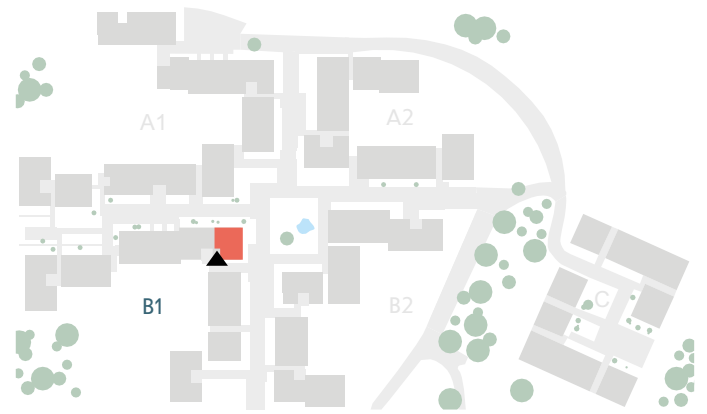
### Nettowohnfläche (NWF)

Angabe Nettowohnfläche in Raumstempeln: Wohnfläche (Innenkante), exkl. Aussenräume, exkl. Aussenwände, exkl. Schächte, exkl. tragende Innenwände, exkl. Keller, exkl. nicht tragende Innenwände.



## 5.5 Zimmer 1. Obergeschoss | Haus B1

Wohnung Nr.	B1.C.102
Verkaufsfläche	130.9 m <sup>2</sup>
Aussenfläche	28.8 m <sup>2</sup>



Masstab: 1:100

WALDSTADT.CH

### Hinweis

Bautechnische und ausführungsbedingte Änderungen und Anpassungen sowie Materialwechsel bleiben bis Bauvollendung vorbehalten. Bei sämtlichen Flächen und Massen handelt es sich um Circa-Angaben. Änderungen bleiben vorbehalten.

A = Gelenkarmmarkise  
VS = Vertikalstoffstore  
V = Vorhang

### Verkaufsfläche

Nettowoohnfläche inkl. nicht tragende Innenwände

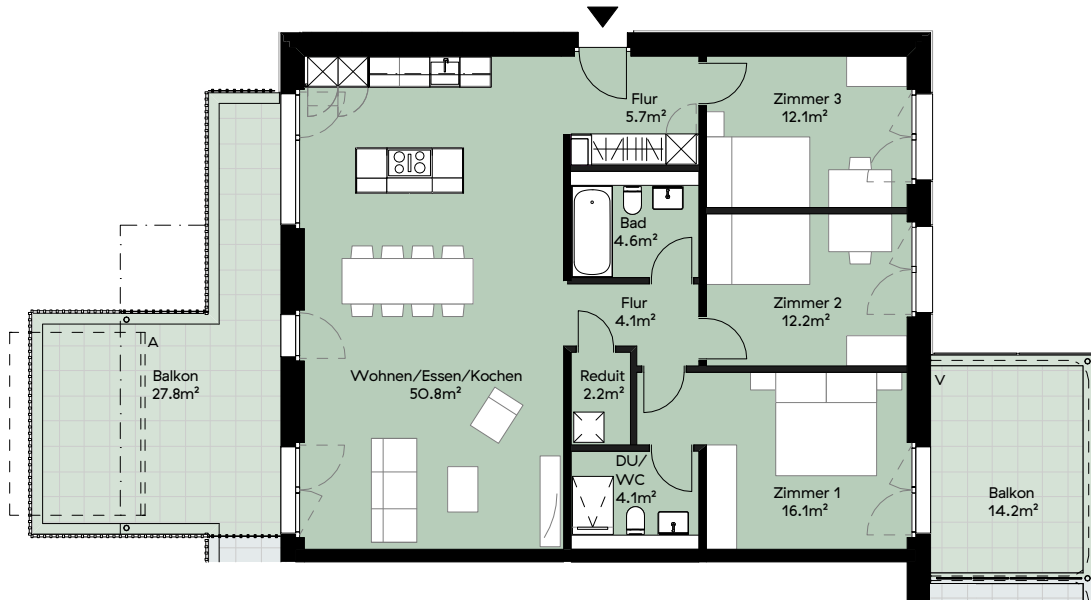
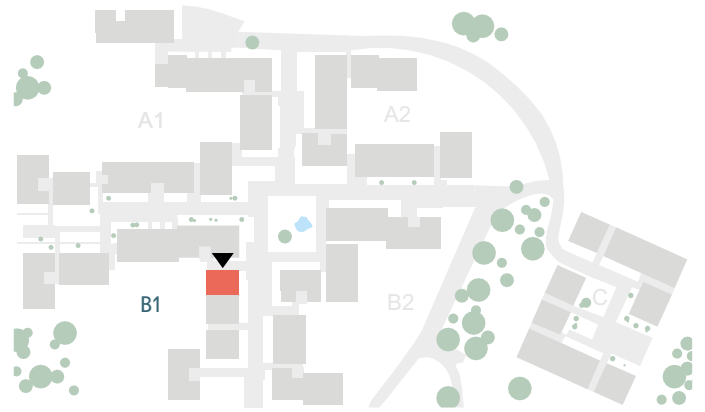
### Nettowoohnfläche (NWF)

Angabe Nettowoohnfläche in Raumstempeln: Wohnfläche (Innenkante), exkl. Aussenräume, exkl. Aussenwände, exkl. Schächte, exkl. tragende Innenwände, exkl. Keller, exkl. nicht tragende Innenwände.



## 4.5 Zimmer 1. Obergeschoss | Haus B1

Wohnung Nr.	B1.C.103
Verkaufsfläche	114.1 m <sup>2</sup>
Aussenfläche	42.0 m <sup>2</sup>



Massstab: 1:150

**WALDSTADT.CH**

### Hinweis

Bautechnische und ausführungsbedingte Änderungen und Anpassungen sowie Materialwechsel bleiben bis Bauvollendung vorbehalten. Bei sämtlichen Flächen und Massen handelt es sich um Circa-Angaben. Änderungen bleiben vorbehalten.

A = Gelenkarmmarkise  
VS = Vertikalstoffstore  
V = Vorhang

### Verkaufsfläche

Nettowohnfläche inkl. nicht tragende Innenwände

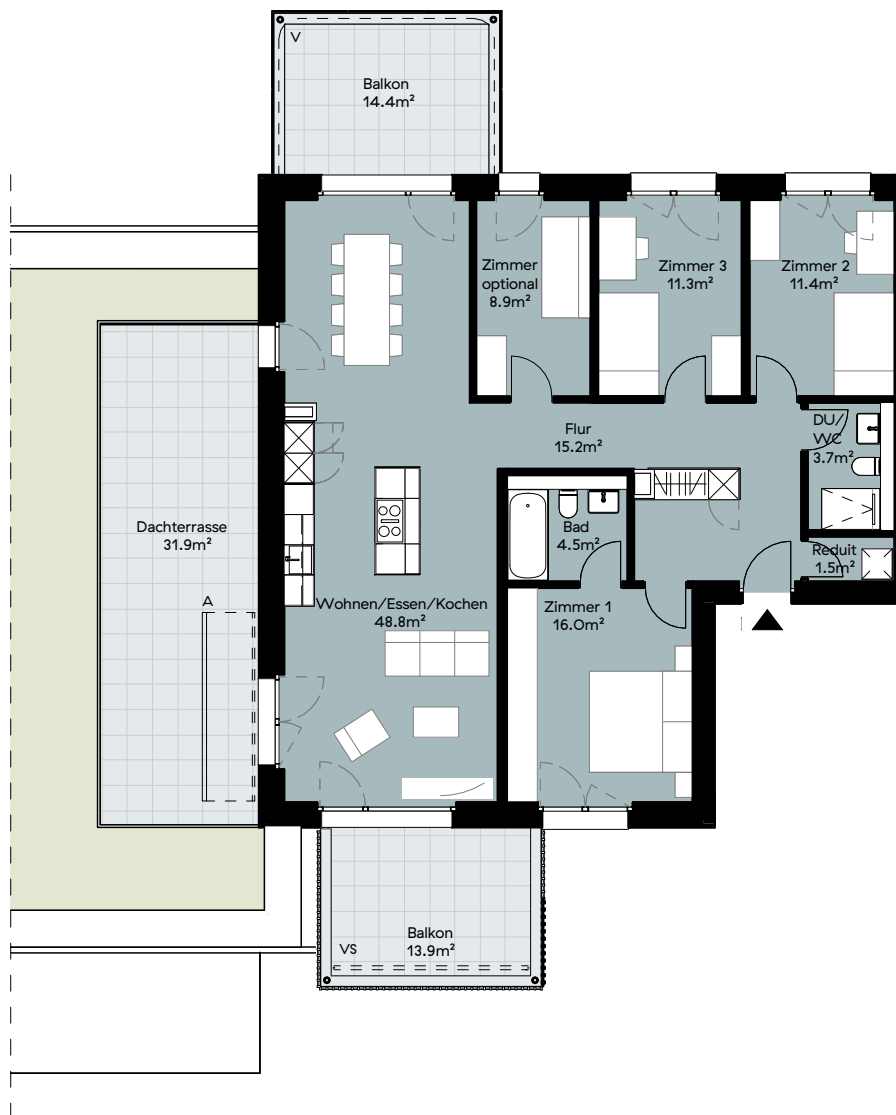
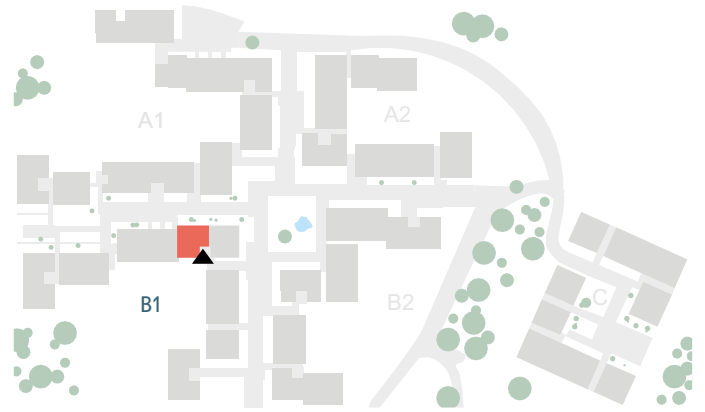
### Nettowohnfläche (NWF)

Angabe Nettowohnfläche in Raumstempeln: Wohnfläche (Innenkante), exkl. Aussenräume, exkl. Aussenwände, exkl. Schächte, exkl. tragende Innenwände, exkl. Keller, exkl. nicht tragende Innenwände.



## 5.5 Zimmer 2. Obergeschoss | Haus B1

Wohnung Nr.	B1.C.201
Verkaufsfläche	124.3 m <sup>2</sup>
Aussenfläche	60.2 m <sup>2</sup>



Massstab: 1:150

WALDSTADT.CH

### Hinweis

Bautechnische und ausführungsbefindliche Änderungen und Anpassungen sowie Materialwechsel bleiben bis Bauvollendung vorbehalten. Bei sämtlichen Flächen und Massen handelt es sich um Circa-Angaben. Änderungen bleiben vorbehalten.

A = Gelenkarmmarkise

VS = Vertikalstoffstore

V = Vorhang

### Verkaufsfläche

Nettowohnfläche inkl. nicht tragende Innenwände

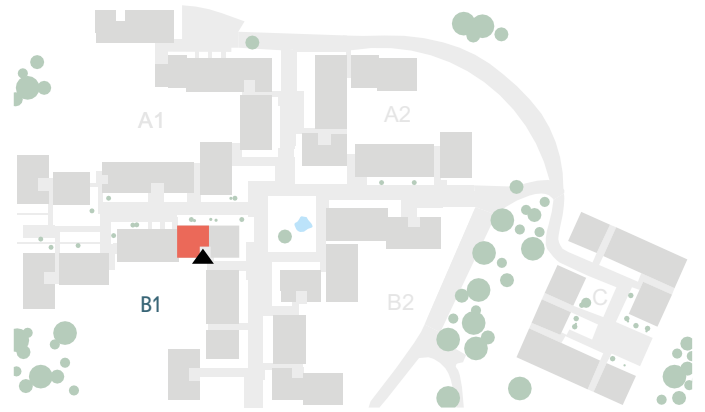
### Nettowohnfläche (NWF)

Angabe Nettowohnfläche in Raumstempeln: Wohnfläche (Innenkante), exkl. Aussenräume, exkl. Aussenwände, exkl. Schächte, exkl. tragende Innenwände, exkl. Keller, exkl. nicht tragende Innenwände.



## 4.5 Zimmer 2. Obergeschoss | Haus B1

Wohnung Nr.	B1.C.201
Verkaufsfläche	124.3 m <sup>2</sup>
Aussenfläche	60.2 m <sup>2</sup>



Massstab: 1:150

**WALDSTADT.CH**

### Hinweis

Bautechnische und ausführungsbedingte Änderungen und Anpassungen sowie Materialwechsel bleiben bis Bauvollendung vorbehalten. Bei sämtlichen Flächen und Massen handelt es sich um Circa-Angaben. Änderungen bleiben vorbehalten.

A = Gelenkarmmarkise  
VS = Vertikalstoffstore  
V = Vorhang

### Verkaufsfläche

Nettowohnfläche inkl. nicht tragende Innenwände

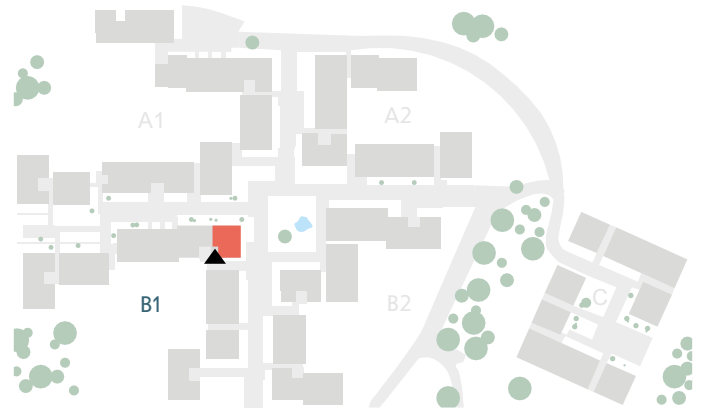
### Nettowohnfläche (NWF)

Angabe Nettowohnfläche in Raumstempeln: Wohnfläche (Innenkante), exkl. Aussenräume, exkl. Aussenwände, exkl. Schächte, exkl. tragende Innenwände, exkl. Keller, exkl. nicht tragende Innenwände.



## 5.5 Zimmer 2. Obergeschoss | Haus B1

Wohnung Nr.	B1.C.202
Verkaufsfläche	130.9 m <sup>2</sup>
Aussenfläche	28.8 m <sup>2</sup>



Masstab: 1:100

WALDSTADT.CH

### Hinweis

Bautechnische und ausführungsbedingte Änderungen und Anpassungen sowie Materialwechsel bleiben bis Bauvollendung vorbehalten. Bei sämtlichen Flächen und Massen handelt es sich um Circa-Angaben. Änderungen bleiben vorbehalten.

A = Gelenkarmmarkise

VS = Vertikalstoffstore

V = Vorhang

### Verkaufsfläche

Nettowohnfläche inkl. nicht tragende Innenwände

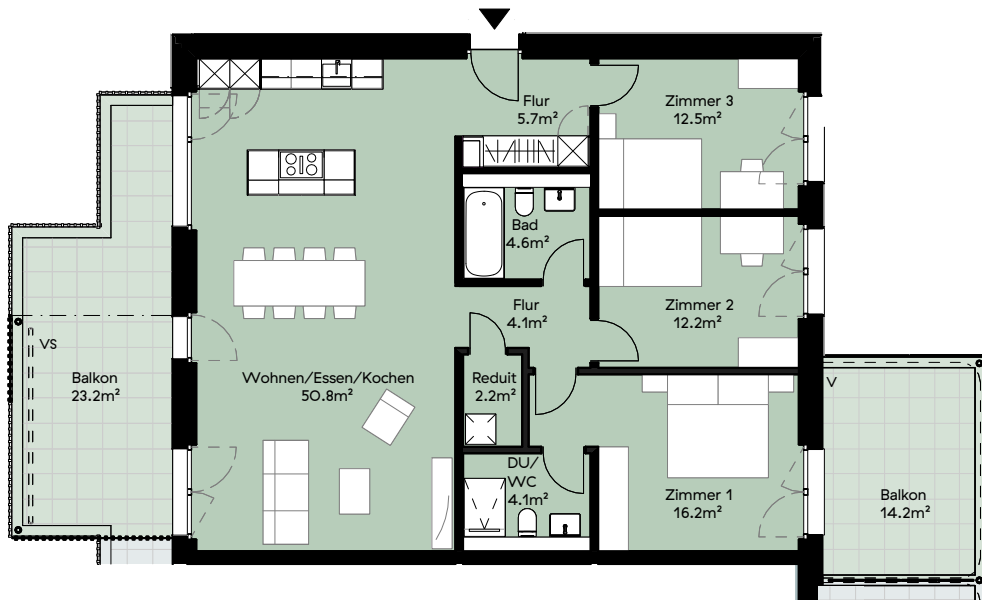
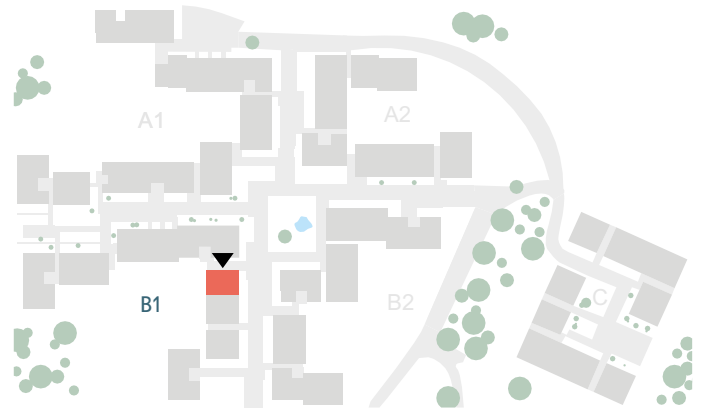
### Nettowohnfläche (NWF)

Angabe Nettowohnfläche in Raumstempeln: Wohnfläche (Innenkante), exkl. Aussenräume, exkl. Aussenwände, exkl. Schächte, exkl. tragende Innenwände, exkl. Keller, exkl. nicht tragende Innenwände.



## 4.5 Zimmer 2. Obergeschoss | Haus B1

Wohnung Nr.	B1.C.203
Verkaufsfläche	114.1 m <sup>2</sup>
Aussenfläche	37.4 m <sup>2</sup>



Masstab: 1:150

**WALDSTADT.CH**

### Hinweis

Bautechnische und ausführungsbedingte Änderungen und Anpassungen sowie Materialwechsel bleiben bis Bauvollendung vorbehalten. Bei sämtlichen Flächen und Massen handelt es sich um Circa-Angaben. Änderungen bleiben vorbehalten.

A = Gelenkarmmarkise  
VS = Vertikalstoffstore  
V = Vorhang

### Verkaufsfläche

Nettowohnfläche inkl. nicht tragende Innenwände

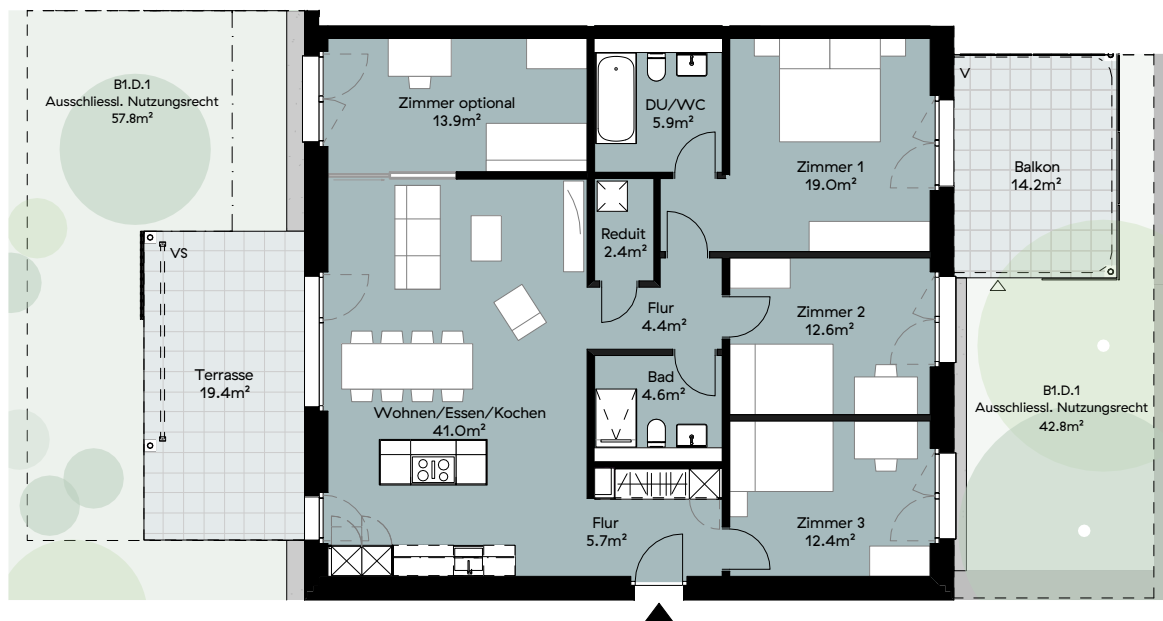
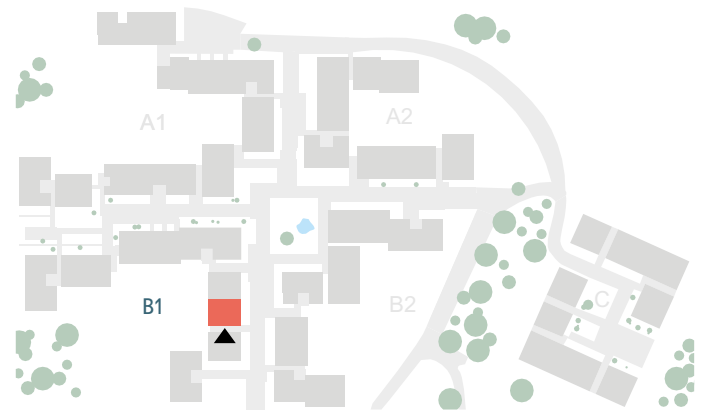
### Nettowohnfläche (NWF)

Angabe Nettowohnfläche in Raumstempeln: Wohnfläche (Innenkante), exkl. Aussenräume, exkl. Aussenwände, exkl. Schächte, exkl. tragende Innenwände, exkl. Keller, exkl. nicht tragende Innenwände.



## 5.5 Zimmer Erdgeschoss | Haus B1

Wohnung Nr.	B1.D.1
Verkaufsfläche	124.6 m <sup>2</sup>
Aussenfläche	100.6 m <sup>2</sup>



Massstab: 1:150

**WALDSTADT.CH**

### Hinweis

Bautechnische und ausführungsbedingte Änderungen und Anpassungen sowie Materialwechsel bleiben bis Bauvollendung vorbehalten. Bei sämtlichen Flächen und Massen handelt es sich um Circa-Angaben. Änderungen bleiben vorbehalten.

A = Gelenkarmmarkise  
VS = Vertikalstoffstore  
V = Vorhang

### Verkaufsfläche

Nettowohnfläche inkl. nicht tragende Innenwände

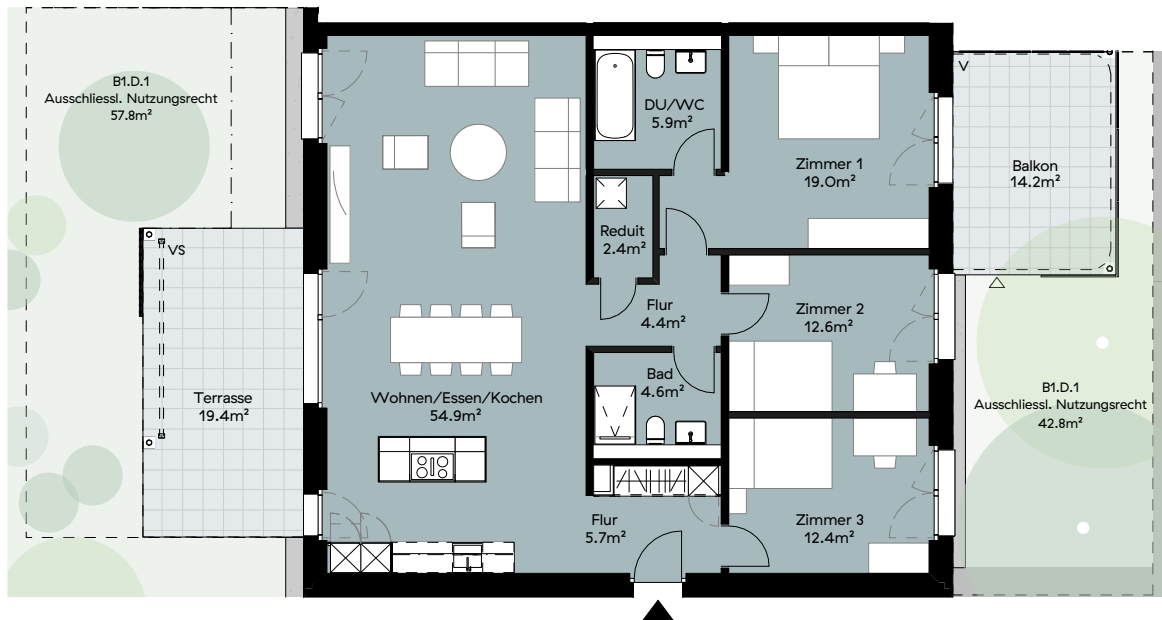
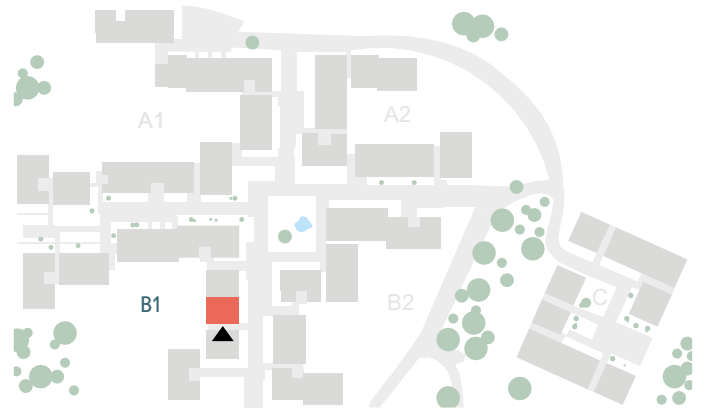
### Nettowohnfläche (NWF)

Angabe Nettowohnfläche in Raumstempeln: Wohnfläche (Innenkante), exkl. Aussenräume, exkl. Aussenwände, exkl. Schächte, exkl. tragende Innenwände, exkl. Keller, exkl. nicht tragende Innenwände.



## 4.5 Zimmer Erdgeschoss | Haus B1

Wohnung Nr.	B1.D.1
Verkaufsfläche	124.6 m <sup>2</sup>
Aussenfläche	100.6 m <sup>2</sup>



Massstab: 1:150

WALDSTADT.CH

### Hinweis

Bautechnische und ausführungsbedingte Änderungen und Anpassungen sowie Materialwechsel bleiben bis Bauvollendung vorbehalten. Bei sämtlichen Flächen und Massen handelt es sich um Circa-Angaben. Änderungen bleiben vorbehalten.

A = Gelenkarmmarkise  
VS = Vertikalstoffstore  
V = Vorhang

### Verkaufsfläche

Nettowohnfläche inkl. nicht tragende Innenwände

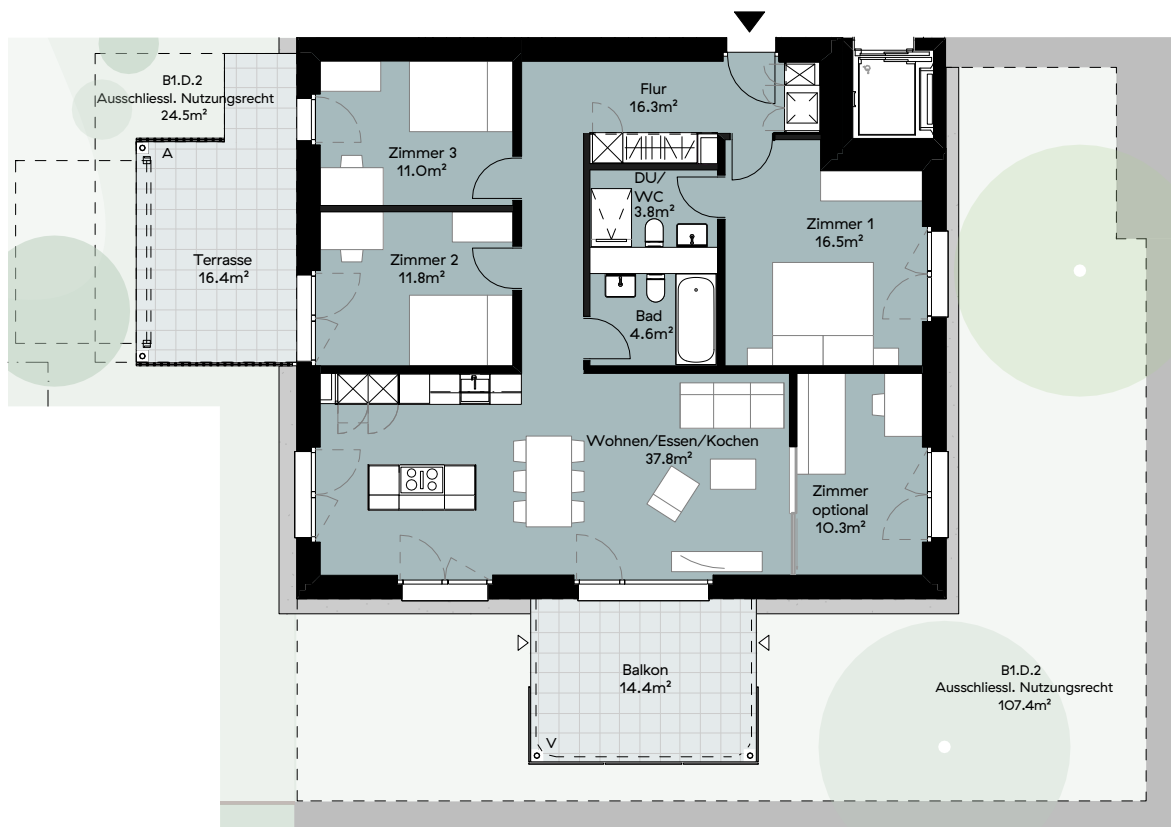
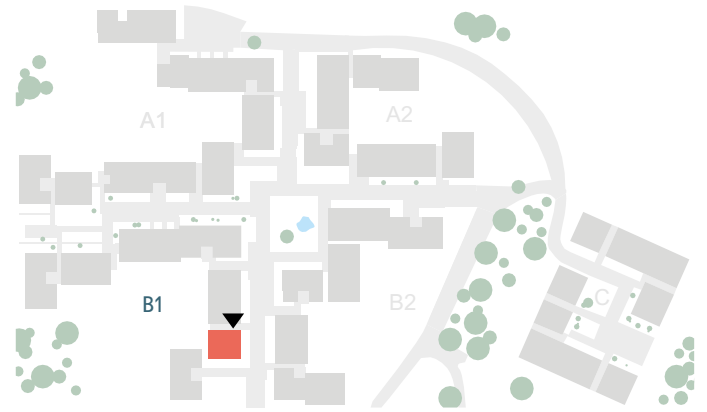
### Nettowohnfläche (NWF)

Angabe Nettowohnfläche in Raumstempeln: Wohnfläche (Innenkante), exkl. Aussenräume, exkl. Aussenwände, exkl. Schächte, exkl. tragende Innenwände, exkl. Keller, exkl. nicht tragende Innenwände.



## 5.5 Zimmer Erdgeschoss | Haus B1

Wohnung Nr.	B1.D.2
Verkaufsfläche	114.0 m <sup>2</sup>
Aussenfläche	131.9 m <sup>2</sup>



Massstab: 1:150

WALDSTADT.CH

### Hinweis

Bautechnische und ausfuhrungsbedingte Änderungen und Anpassungen sowie Materialwechsel bleiben bis Bauvollendung vorbehalten. Bei sämtlichen Flächen und Massen handelt es sich um Circa-Angaben. Änderungen bleiben vorbehalten.

A = Gelenkarmmarkise  
VS = Vertikalstoffstore  
V = Vorhang

### Verkaufsfläche

Nettowohnfläche inkl. nicht tragende Innenwände

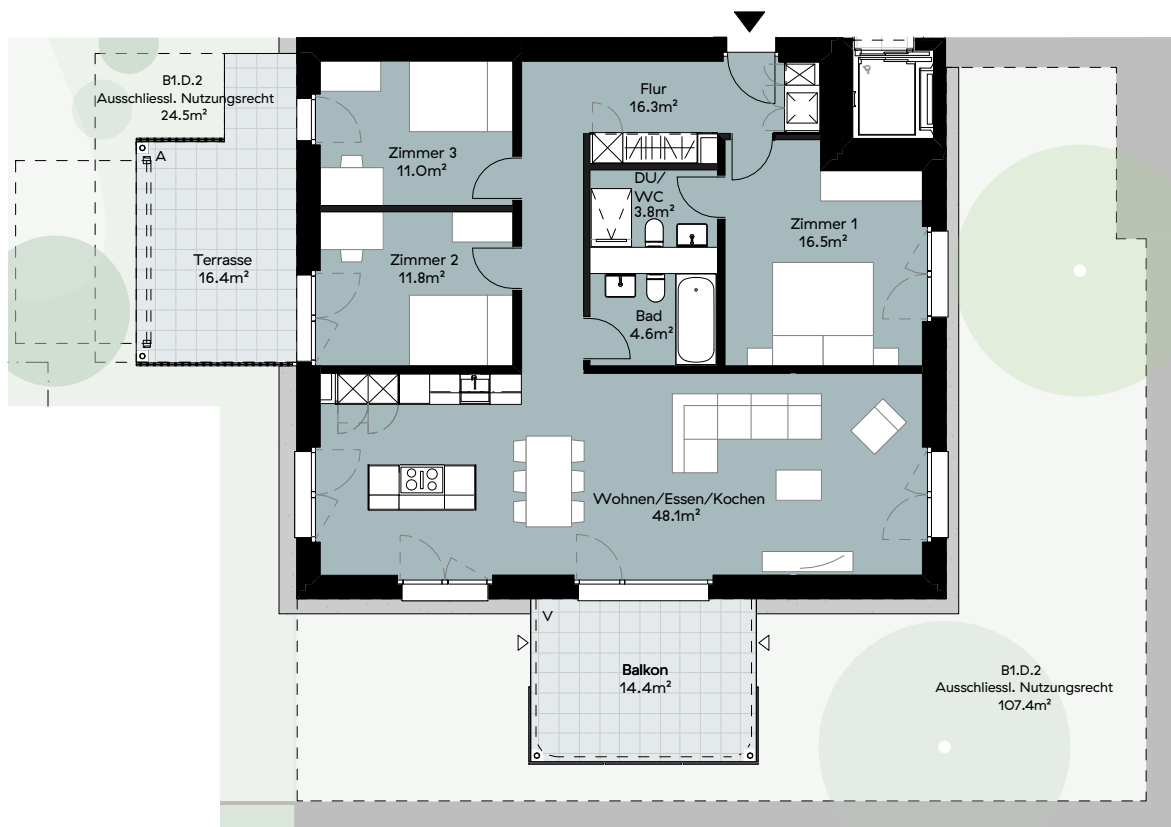
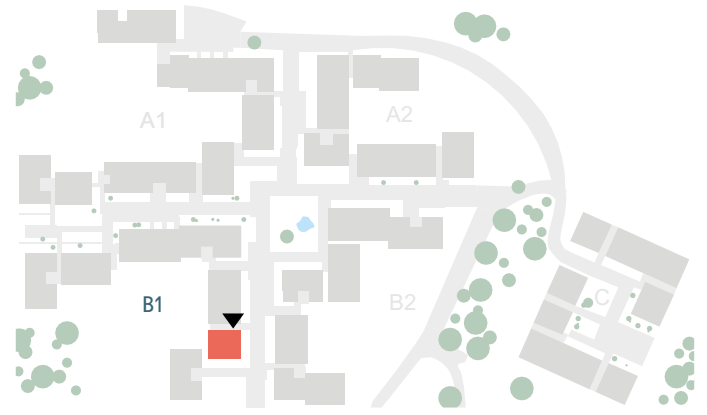
### Nettowohnfläche (NWF)

Angabe Nettowohnfläche in Raumstempeln: Wohnfläche (Innenkante), exkl. Aussenräume, exkl. Aussenwände, exkl. Schächte, exkl. tragende Innenwände, exkl. Keller, exkl. nicht tragende Innenwände.



## 4.5 Zimmer Erdgeschoss | Haus B1

Wohnung Nr.	B1.D.2
Verkaufsfläche	114.0 m <sup>2</sup>
Aussenfläche	131.9 m <sup>2</sup>



Massstab: 1:150

**WALDSTADT.CH**

### Hinweis

Bautechnische und ausfuhrungsbedingte Änderungen und Anpassungen sowie Materialwechsel bleiben bis Bauvollendung vorbehalten. Bei sämtlichen Flächen und Massen handelt es sich um Circa-Angaben. Änderungen bleiben vorbehalten.

A = Gelenkarmmarkise  
VS = Vertikalstoffstore  
V = Vorhang

### Verkaufsfläche

Nettowoohnfläche inkl. nicht tragende Innenwände

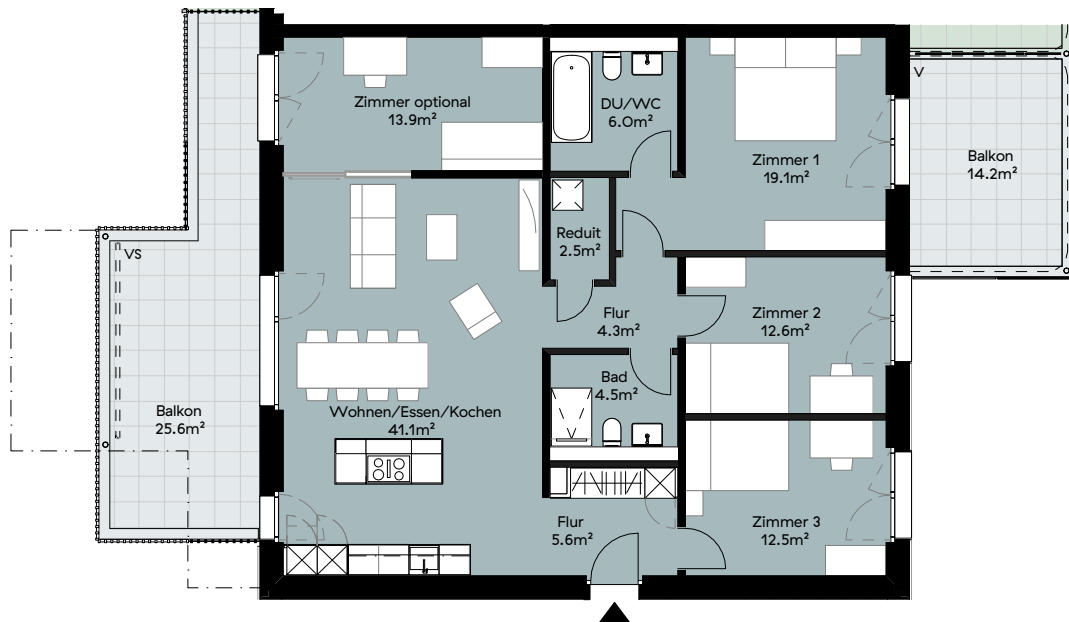
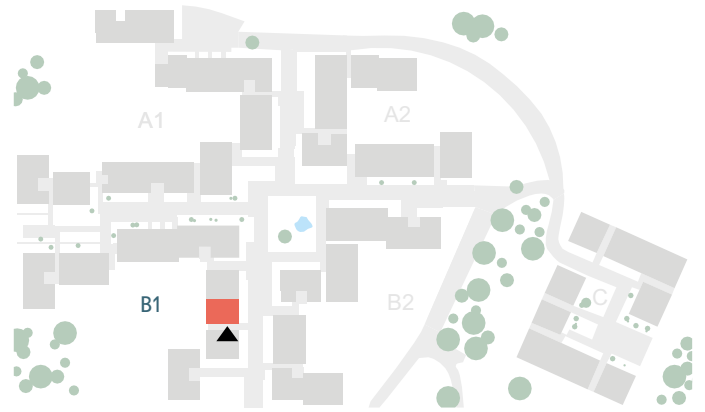
### Nettowoohnfläche (NWF)

Angabe Nettowoohnfläche in Raumstempeln: Wohnfläche (Innenkante), exkl. Aussenräume, exkl. Aussenwände, exkl. Schächte, exkl. tragende Innenwände, exkl. Keller, exkl. nicht tragende Innenwände.



## 5.5 Zimmer 1. Obergeschoss | Haus B1

Wohnung Nr.	B1.D.101
Verkaufsfläche	124.6 m <sup>2</sup>
Aussenfläche	39.8 m <sup>2</sup>



Massstab: 1:150

**WALDSTADT.CH**

### Hinweis

Bautechnische und ausführungsbedingte Änderungen und Anpassungen sowie Materialwechsel bleiben bis Bauvollendung vorbehalten. Bei sämtlichen Flächen und Massen handelt es sich um Circa-Angaben. Änderungen bleiben vorbehalten.

A = Gelenkarmmarkise  
VS = Vertikalstoffstore  
V = Vorhang

### Verkaufsfläche

Nettowohnfläche inkl. nicht tragende Innenwände

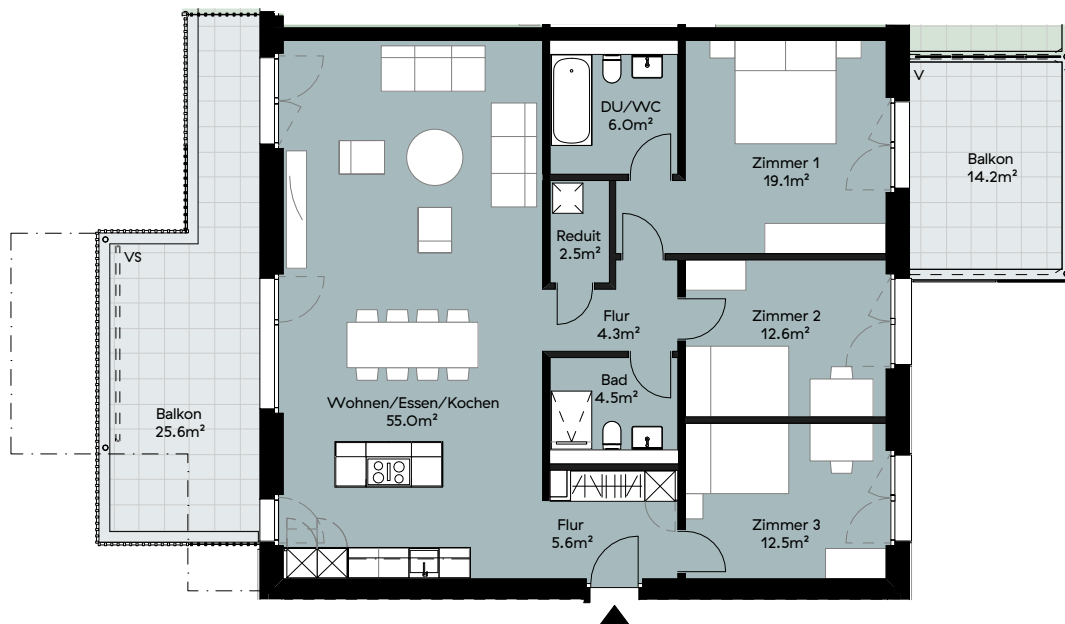
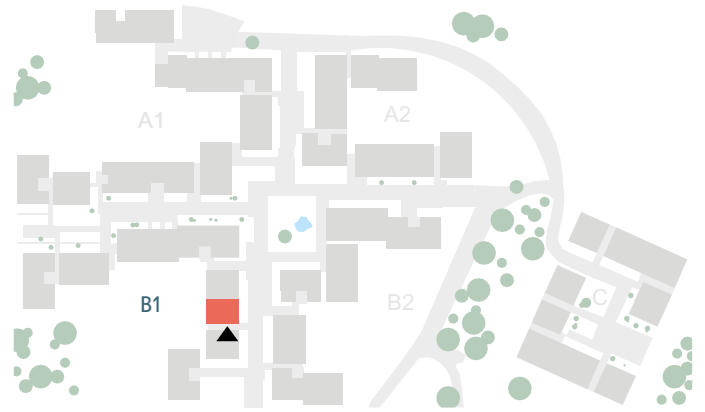
### Nettowohnfläche (NWF)

Angabe Nettowohnfläche in Raumstempeln: Wohnfläche (Innenkante), exkl. Aussenräume, exkl. Aussenwände, exkl. Schächte, exkl. tragende Innenwände, exkl. Keller, exkl. nicht tragende Innenwände.



## 4.5 Zimmer 1. Obergeschoss | Haus B1

Wohnung Nr.	B1.D.101
Verkaufsfläche	124.6 m <sup>2</sup>
Aussenfläche	39.8 m <sup>2</sup>



Massstab: 1:150

WALDSTADT.CH

### Hinweis

Bautechnische und ausführungsbedingte Änderungen und Anpassungen sowie Materialwechsel bleiben bis Bauvollendung vorbehalten. Bei sämtlichen Flächen und Massen handelt es sich um Circa-Angaben. Änderungen bleiben vorbehalten.

A = Gelenkarmmarkise  
VS = Vertikalstoffstore  
V = Vorhang

### Verkaufsfläche

Nettowohnfläche inkl. nicht tragende Innenwände

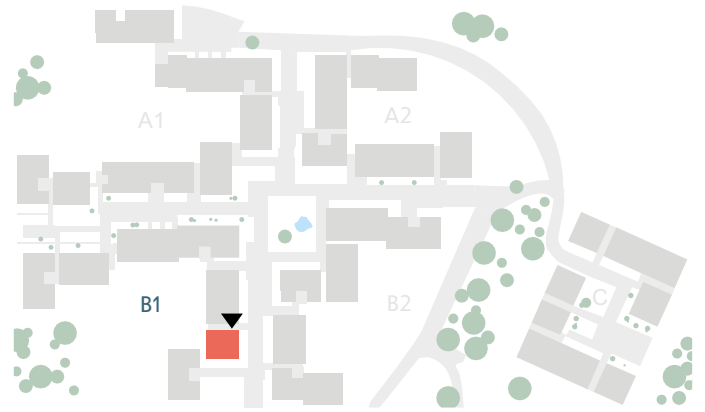
### Nettowohnfläche (NWF)

Angabe Nettowohnfläche in Raumstempeln: Wohnfläche (Innenkante), exkl. Aussenräume, exkl. Aussenwände, exkl. Schächte, exkl. tragende Innenwände, exkl. Keller, exkl. nicht tragende Innenwände.



## 5.5 Zimmer 1. Obergeschoss | Haus B1

Wohnung Nr.	B1.D.102
Verkaufsfläche	114.0 m <sup>2</sup>
Aussenfläche	30.8 m <sup>2</sup>



Masstab: 1:100

**WALDSTADT.CH**

### Hinweis

Bautechnische und ausführungsbefindliche Änderungen und Anpassungen sowie Materialwechsel bleiben bis Bauvollendung vorbehalten. Bei sämtlichen Flächen und Massen handelt es sich um Circa-Angaben. Änderungen bleiben vorbehalten.

A = Gelenkarmmarkise  
VS = Vertikalstoffstore  
V = Vorhang

### Verkaufsfläche

Nettowoohnfläche inkl. nicht tragende Innenwände

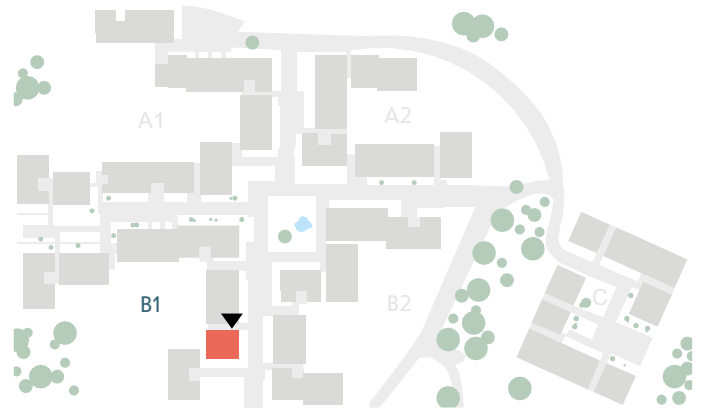
### Nettowoohnfläche (NWF)

Angabe Nettowoohnfläche in Raumstempeln: Wohnfläche (Innenkante), exkl. Aussenräume, exkl. Aussenwände, exkl. Schächte, exkl. tragende Innenwände, exkl. Keller, exkl. nicht tragende Innenwände.



## 4.5 Zimmer 1. Obergeschoss | Haus B1

Wohnung Nr.	B1.D.102
Verkaufsfläche	114.0 m <sup>2</sup>
Aussenfläche	30.8 m <sup>2</sup>



Masstab: 1:100

**WALDSTADT.CH**

### Hinweis

Bautechnische und ausführungsbefindliche Änderungen und Anpassungen sowie Materialwechsel bleiben bis Bauvollendung vorbehalten. Bei sämtlichen Flächen und Massen handelt es sich um Circa-Angaben. Änderungen bleiben vorbehalten.

A = Gelenkarmmarkise  
VS = Vertikalstoffstore  
V = Vorhang

### Verkaufsfläche

Nettowohnfläche inkl. nicht tragende Innenwände

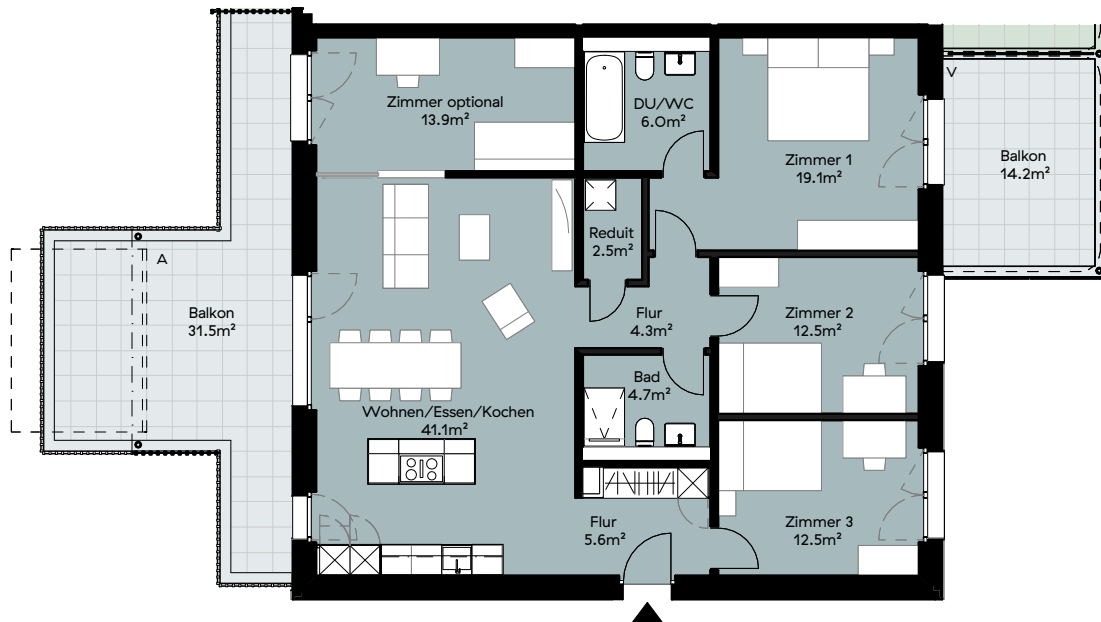
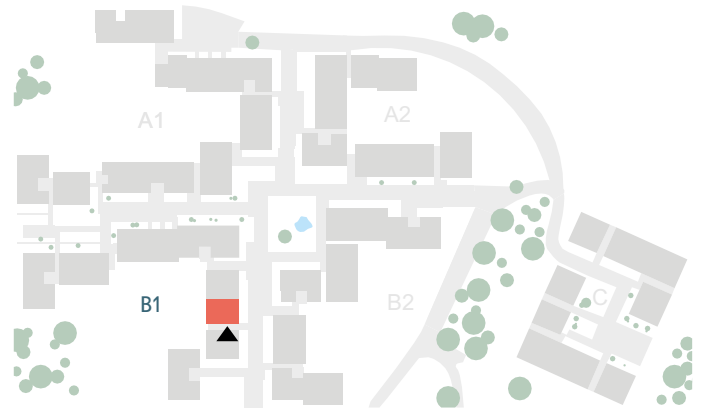
### Nettowohnfläche (NWF)

Angabe Nettowohnfläche in Raumstempeln: Wohnfläche (Innenkante), exkl. Aussenräume, exkl. Aussenwände, exkl. Schächte, exkl. tragende Innenwände, exkl. Keller, exkl. nicht tragende Innenwände.



## 5.5 Zimmer 2. Obergeschoss | Haus B1

Wohnung Nr.	B1.D.201
Verkaufsfläche	124.6 m <sup>2</sup>
Aussenfläche	45.7 m <sup>2</sup>



Massstab: 1:150

**WALDSTADT.CH**

### Hinweis

Bautechnische und ausführungsbedingte Änderungen und Anpassungen sowie Materialwechsel bleiben bis Bauvollendung vorbehalten. Bei sämtlichen Flächen und Massen handelt es sich um Circa-Angaben. Änderungen bleiben vorbehalten.

A = Gelenkarmmarkise  
VS = Vertikalstoffstore  
V = Vorhang

### Verkaufsfläche

Nettowoohnfläche inkl. nicht tragende Innenwände

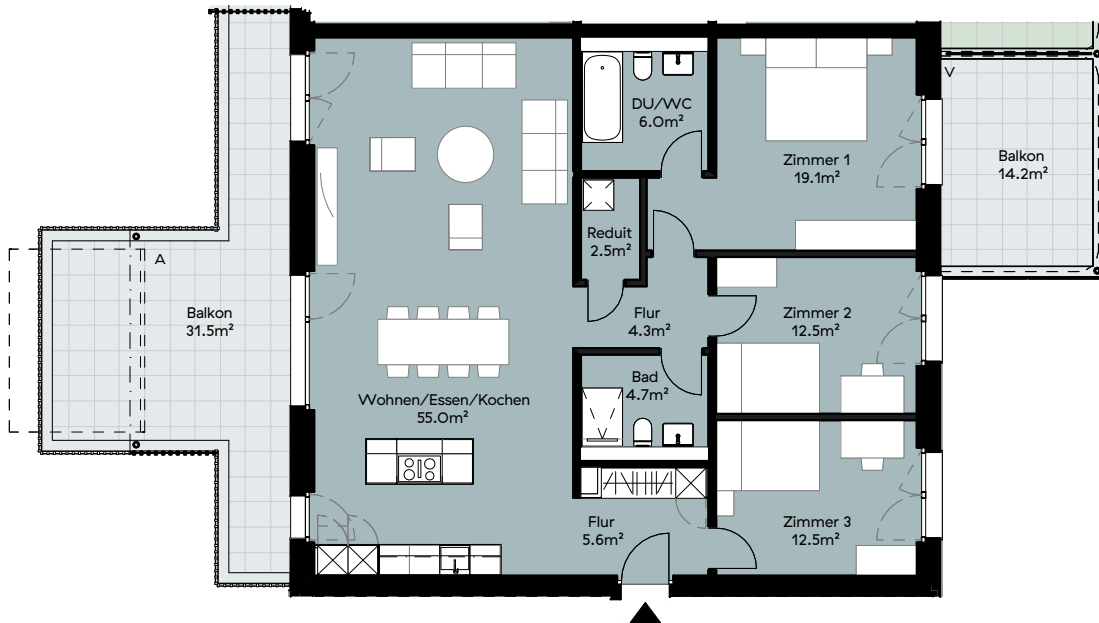
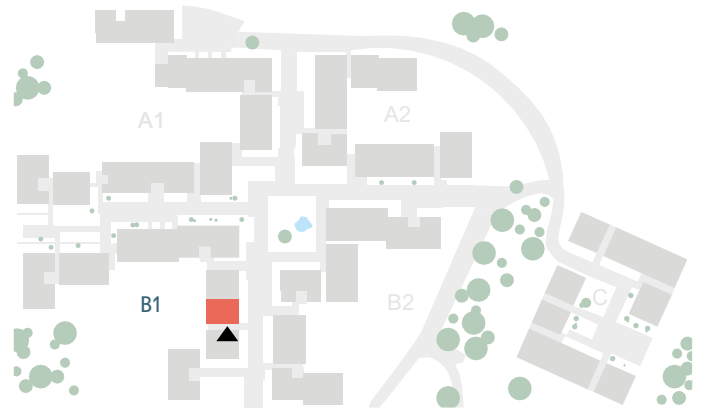
### Nettowoohnfläche (NWF)

Angabe Nettowoohnfläche in Raumstempeln: Wohnfläche (Innenkante), exkl. Aussenräume, exkl. Aussenwände, exkl. Schächte, exkl. tragende Innenwände, exkl. Keller, exkl. nicht tragende Innenwände.



## 4.5 Zimmer 2. Obergeschoss | Haus B1

Wohnung Nr.	B1.D.201
Verkaufsfläche	124.6 m <sup>2</sup>
Aussenfläche	45.7 m <sup>2</sup>



Massstab: 1:150

**WALDSTADT.CH**

### Hinweis

Bautechnische und ausführungsbedingte Änderungen und Anpassungen sowie Materialwechsel bleiben bis Bauvollendung vorbehalten. Bei sämtlichen Flächen und Massen handelt es sich um Circa-Angaben. Änderungen bleiben vorbehalten.

A = Gelenkarmmarkise  
VS = Vertikalstoffstore  
V = Vorhang

### Verkaufsfläche

Nettowohnfläche inkl. nicht tragende Innenwände

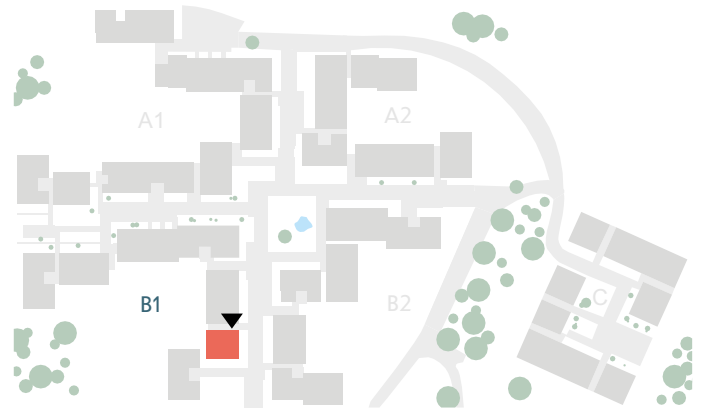
### Nettowohnfläche (NWF)

Angabe Nettowohnfläche in Raumstempeln: Wohnfläche (Innenkante), exkl. Aussenräume, exkl. Aussenwände, exkl. Schächte, exkl. tragende Innenwände, exkl. Keller, exkl. nicht tragende Innenwände.



## 5.5 Zimmer 2. Obergeschoss | Haus B1

Wohnung Nr.	B1.D.202
Verkaufsfläche	114.0 m <sup>2</sup>
Aussenfläche	36.0 m <sup>2</sup>



Massstab: 1:100

WALDSTADT.CH

### Hinweis

Bautechnische und ausführungsbefindliche Änderungen und Anpassungen sowie Materialwechsel bleiben bis Bauvollendung vorbehalten. Bei sämtlichen Flächen und Massen handelt es sich um Circa-Angaben. Änderungen bleiben vorbehalten.

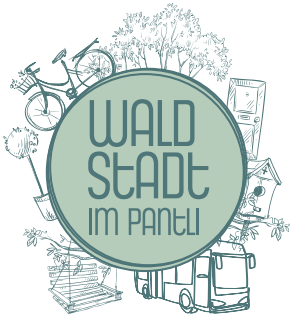
A = Gelenkarmmarkise  
VS = Vertikalstoffstore  
V = Vorhang

### Verkaufsfläche

Nettowohnfläche inkl. nicht tragende Innenwände

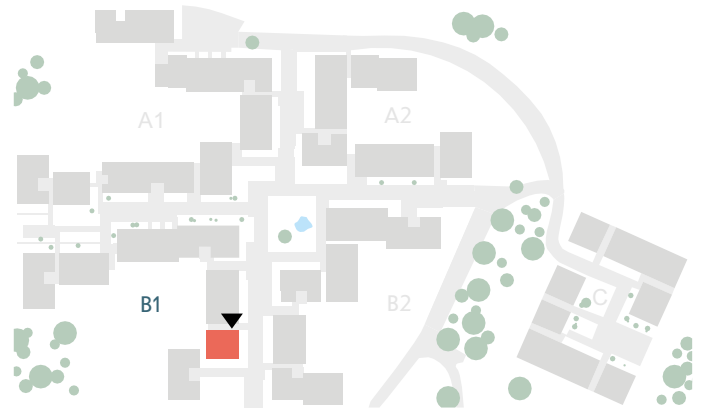
### Nettowohnfläche (NWF)

Angabe Nettowohnfläche in Raumstempeln: Wohnfläche (Innenkante), exkl. Aussenräume, exkl. Aussenwände, exkl. Schächte, exkl. tragende Innenwände, exkl. Keller, exkl. nicht tragende Innenwände.



## 4.5 Zimmer 2. Obergeschoss | Haus B1

Wohnung Nr.	B1.D.202
Verkaufsfläche	114.0 m <sup>2</sup>
Aussenfläche	36.0 m <sup>2</sup>



Massstab: 1:100

WALDSTADT.CH

### Hinweis

Bautechnische und ausführungsbefindliche Änderungen und Anpassungen sowie Materialwechsel bleiben bis Bauvollendung vorbehalten. Bei sämtlichen Flächen und Massen handelt es sich um Circa-Angaben. Änderungen bleiben vorbehalten.

A = Gelenkarmmarkise  
VS = Vertikalstoffstore  
V = Vorhang

### Verkaufsfläche

Nettowohnfläche inkl. nicht tragende Innenwände

### Nettowohnfläche (NWF)

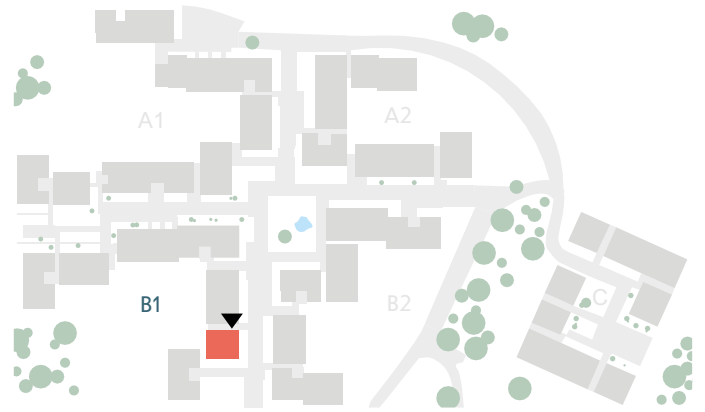
Angabe Nettowohnfläche in Raumstempeln: Wohnfläche (Innenkante), exkl. Aussenräume, exkl. Aussenwände, exkl. Schächte, exkl. tragende Innenwände, exkl. Keller, exkl. nicht tragende Innenwände.



## 5.5 Zimmer

### 3. Obergeschoss | Haus B1

Wohnung Nr.	B1.D.302
Verkaufsfläche	113.9 m <sup>2</sup>
Aussenfläche	33.8 m <sup>2</sup>



Massstab: 1:100

WALDSTADT.CH

#### Hinweis

Bautechnische und ausführungsbefindliche Änderungen und Anpassungen sowie Materialwechsel bleiben bis Bauvollendung vorbehalten. Bei sämtlichen Flächen und Massen handelt es sich um Circa-Angaben. Änderungen bleiben vorbehalten.

A = Gelenkarmmarkise  
 VS = Vertikalstoffstore  
 V = Vorhang

#### Verkaufsfläche

Nettowohnfläche inkl. nicht tragende Innenwände

#### Nettowohnfläche (NWF)

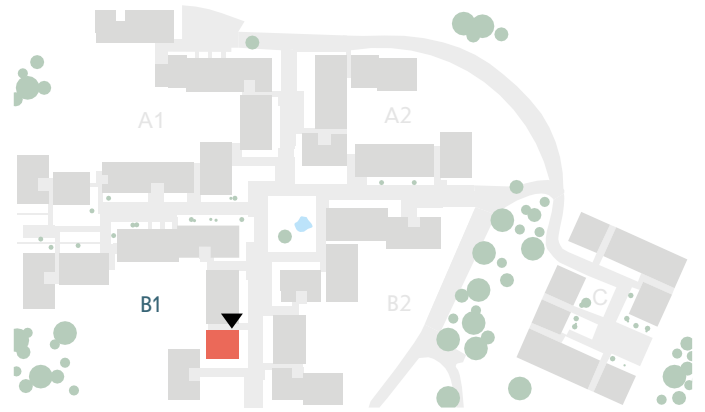
Angabe Nettowohnfläche in Raumstempeln: Wohnfläche (Innenkante), exkl. Aussenräume, exkl. Aussenwände, exkl. Schächte, exkl. tragende Innenwände, exkl. Keller, exkl. nicht tragende Innenwände.



## 4.5 Zimmer

### 3. Obergeschoss | Haus B1

Wohnung Nr.	B1.D.302
Verkaufsfläche	113.9 m <sup>2</sup>
Aussenfläche	33.8 m <sup>2</sup>



Massstab: 1:100

**WALDSTADT.CH**

#### Hinweis

Bautechnische und ausführungsbefindliche Änderungen und Anpassungen sowie Materialwechsel bleiben bis Bauvollendung vorbehalten. Bei sämtlichen Flächen und Massen handelt es sich um Circa-Angaben. Änderungen bleiben vorbehalten.

A = Gelenkarmmarkise  
 VS = Vertikalstoffstore  
 V = Vorhang

#### Verkaufsfläche

Nettowohnfläche inkl. nicht tragende Innenwände

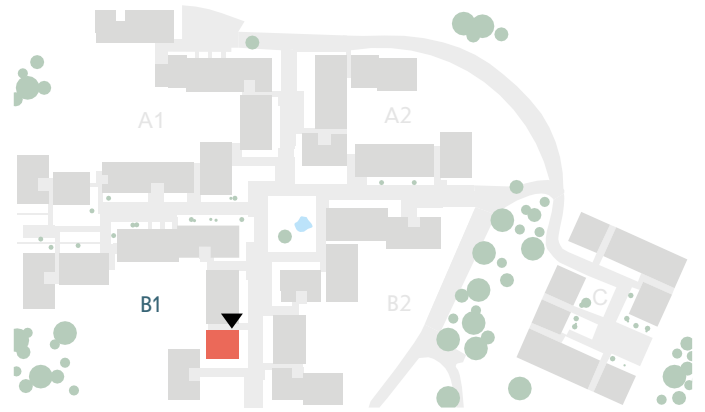
#### Nettowohnfläche (NWF)

Angabe Nettowohnfläche in Raumstempeln: Wohnfläche (Innenkante), exkl. Aussenräume, exkl. Aussenwände, exkl. Schächte, exkl. tragende Innenwände, exkl. Keller, exkl. nicht tragende Innenwände.



## 5.5 Zimmer 4. Obergeschoss | Haus B1

Wohnung Nr.	B1.D.401
Verkaufsfläche	113.9 m <sup>2</sup>
Aussenfläche	30.8 m <sup>2</sup>



Masstab: 1:100

**WALDSTADT.CH**

### Hinweis

Bautechnische und ausführungsbefindliche Änderungen und Anpassungen sowie Materialwechsel bleiben bis Bauvollendung vorbehalten. Bei sämtlichen Flächen und Massen handelt es sich um Circa-Angaben. Änderungen bleiben vorbehalten.

A = Gelenkarmmarkise  
VS = Vertikalstoffstore  
V = Vorhang

### Verkaufsfläche

Nettowohnfläche inkl. nicht tragende Innenwände

### Nettowohnfläche (NWF)

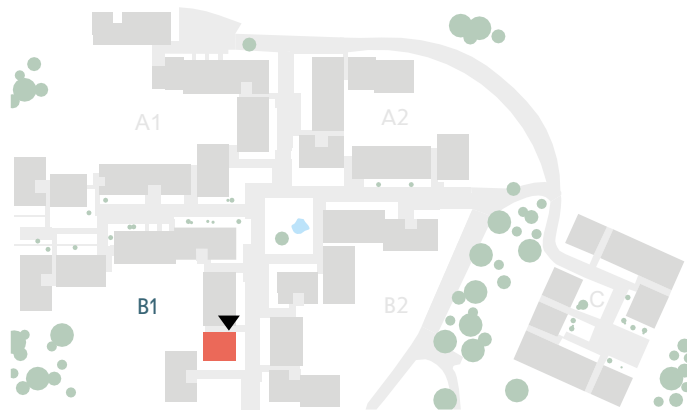
Angabe Nettowohnfläche in Raumstempeln: Wohnfläche (Innenkante), exkl. Aussenräume, exkl. Aussenwände, exkl. Schächte, exkl. tragende Innenwände, exkl. Keller, exkl. nicht tragende Innenwände.



## 4.5 Zimmer

### 4. Obergeschoss | Haus B1

Wohnung Nr.	B1.D.401
Verkaufsfläche	113.9 m <sup>2</sup>
Aussenfläche	30.8 m <sup>2</sup>



Massstab: 1:100

WALDSTADT.CH

#### Hinweis

Bautechnische und ausführungsbefindliche Änderungen und Anpassungen sowie Materialwechsel bleiben bis Bauvollendung vorbehalten. Bei sämtlichen Flächen und Massen handelt es sich um Circa-Angaben. Änderungen bleiben vorbehalten.

A = Gelenkarmmarkise  
 VS = Vertikalstoffstore  
 V = Vorhang

#### Verkaufsfläche

Nettowohnfläche inkl. nicht tragende Innenwände

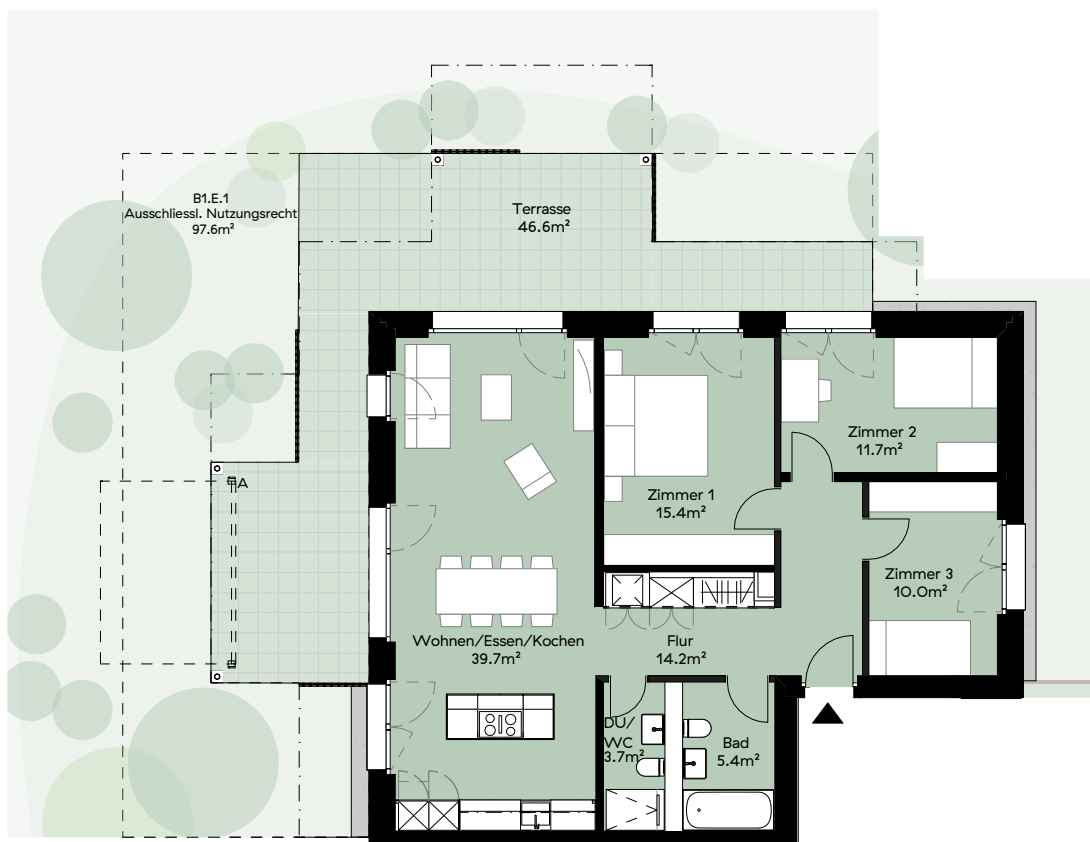
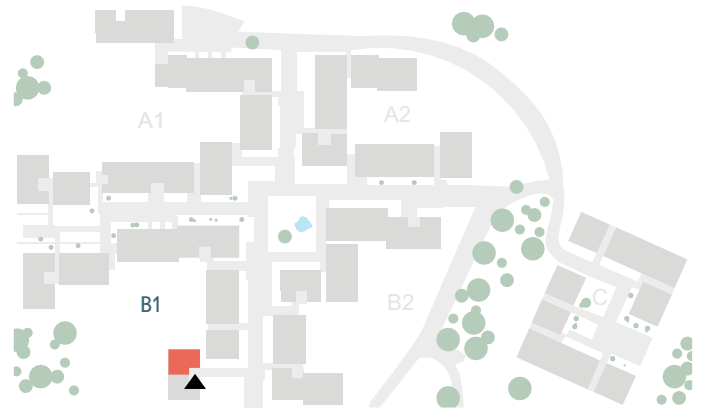
#### Nettowohnfläche (NWF)

Angabe Nettowohnfläche in Raumstempeln: Wohnfläche (Innenkante), exkl. Aussenräume, exkl. Aussenwände, exkl. Schächte, exkl. tragende Innenwände, exkl. Keller, exkl. nicht tragende Innenwände.



## 4.5 Zimmer Erdgeschoss | Haus B1

Wohnung Nr.	B1.E.1
Verkaufsfläche	101.5 m <sup>2</sup>
Aussenfläche	97.6 m <sup>2</sup>



Massstab: 1:150

WALDSTADT.CH

### Hinweis

Bautechnische und ausführungsbedingte Änderungen und Anpassungen sowie Materialwechsel bleiben bis Bauvollendung vorbehalten. Bei sämtlichen Flächen und Massen handelt es sich um Circa-Angaben. Änderungen bleiben vorbehalten.

A = Gelenkarmmarkise  
VS = Vertikalstoffstore  
V = Vorhang

### Verkaufsfläche

Nettowoohnfläche inkl. nicht tragende Innenwände

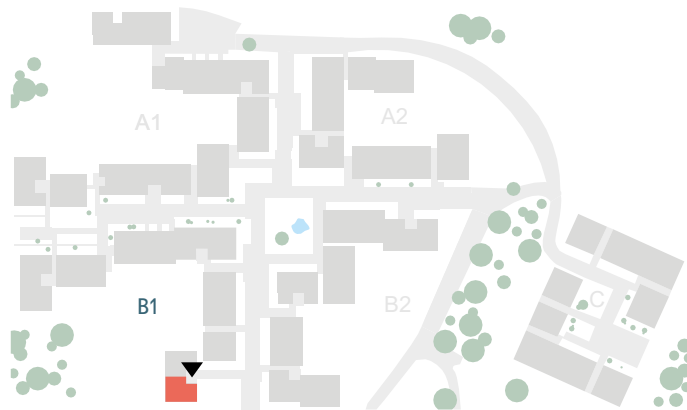
### Nettowoohnfläche (NWF)

Angabe Nettowoohnfläche in Raumstempeln: Wohnfläche (Innenkante), exkl. Aussenräume, exkl. Aussenwände, exkl. Schächte, exkl. tragende Innenwände, exkl. Keller, exkl. nicht tragende Innenwände.



## 4.5 Zimmer Erdgeschoss | Haus B1

Wohnung Nr.	B1.E.2
Verkaufsfläche	101.5 m <sup>2</sup>
Aussenfläche	124.8 m <sup>2</sup>



Masstab: 1:150

WALDSTADT.CH

### Hinweis

Bautechnische und ausfuhrungsbedingte Änderungen und Anpassungen sowie Materialwechsel bleiben bis Bauvollendung vorbehalten. Bei sämtlichen Flächen und Massen handelt es sich um Circa-Angaben. Änderungen bleiben vorbehalten.

A = Gelenkarmmarkise

VS = Vertikalstoffstore

V = Vorhang

### Verkaufsfläche

Nettowohnfläche inkl. nicht tragende Innenwände

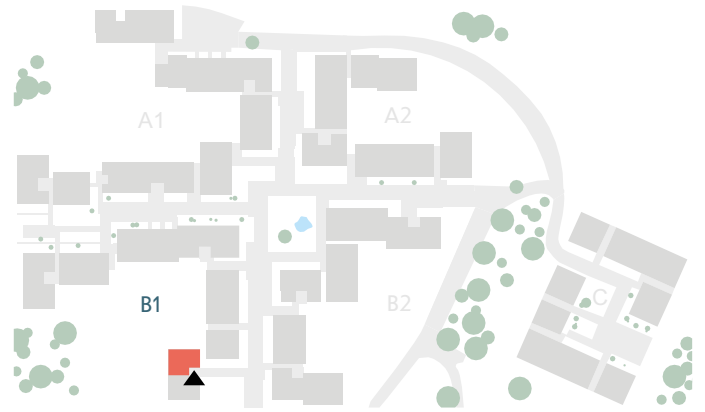
### Nettowohnfläche (NWF)

Angabe Nettowohnfläche in Raumstempeln: Wohnfläche (Innenkante), exkl. Aussenräume, exkl. Aussenwände, exkl. Schächte, exkl. tragende Innenwände, exkl. Keller, exkl. nicht tragende Innenwände.



## 4.5 Zimmer 1. Obergeschoss | Haus B1

Wohnung Nr.	B1.E.101
Verkaufsfläche	101.7 m <sup>2</sup>
Aussenfläche	57.7 m <sup>2</sup>



Massstab: 1:100

**WALDSTADT.CH**

### Hinweis

Bautechnische und ausfuhrungsbedingte Änderungen und Anpassungen sowie Materialwechsel bleiben bis Bauvollendung vorbehalten. Bei sämtlichen Flächen und Massen handelt es sich um Circa-Angaben. Änderungen bleiben vorbehalten.

A = Gelenkarmmarkise  
VS = Vertikalstoffstore  
V = Vorhang

### Verkaufsfläche

Nettowohnfläche inkl. nicht tragende Innenwände

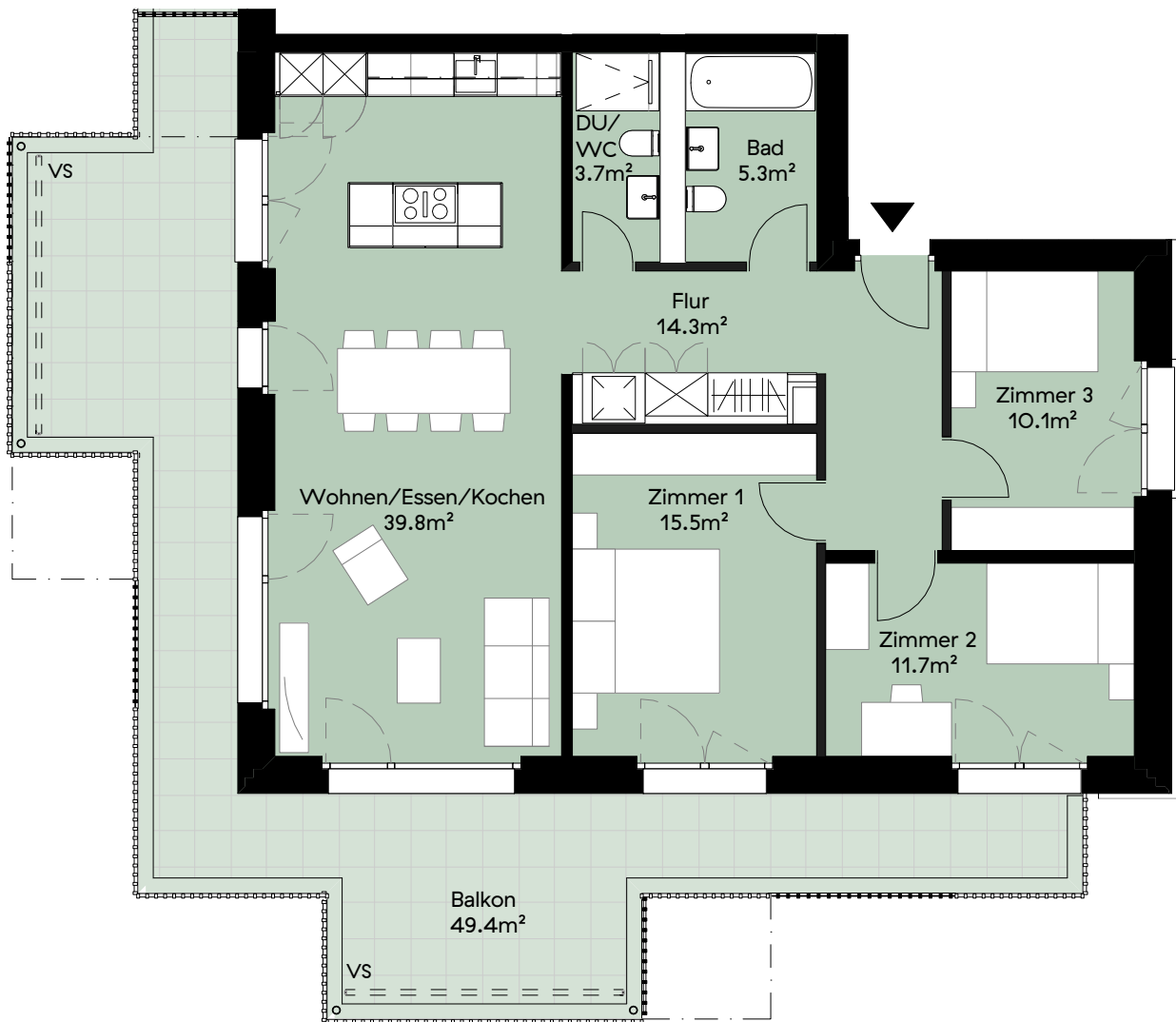
### Nettowohnfläche (NWF)

Angabe Nettowohnfläche in Raumstempeln: Wohnfläche (Innenkante), exkl. Aussenräume, exkl. Aussenwände, exkl. Schächte, exkl. tragende Innenwände, exkl. Keller, exkl. nicht tragende Innenwände.



## 4.5 Zimmer 1. Obergeschoss | Haus B1

Wohnung Nr.	B1.E.102
Verkaufsfläche	101.9 m <sup>2</sup>
Aussenfläche	49.4 m <sup>2</sup>



Massstab: 1:100

WALDSTADT.CH

### Hinweis

Bautechnische und ausführungsbedingte Änderungen und Anpassungen sowie Materialwechsel bleiben bis Bauvollendung vorbehalten. Bei sämtlichen Flächen und Massen handelt es sich um Circa-Angaben. Änderungen bleiben vorbehalten.

A = Gelenkarmmarkise

VS = Vertikalstoffstore

V = Vorhang

### Verkaufsfläche

Nettowohnfläche inkl. nicht tragende Innenwände

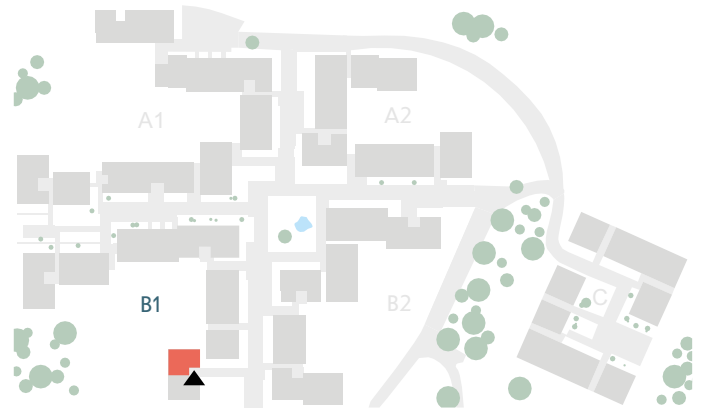
### Nettowohnfläche (NWF)

Angabe Nettowohnfläche in Raumstempeln: Wohnfläche (Innenkante), exkl. Aussenräume, exkl. Aussenwände, exkl. Schächte, exkl. tragende Innenwände, exkl. Keller, exkl. nicht tragende Innenwände.



## 4.5 Zimmer 2. Obergeschoss | Haus B1

Wohnung Nr.	B1.E.201
Verkaufsfläche	101.6 m <sup>2</sup>
Aussenfläche	53.9 m <sup>2</sup>



Massstab: 1:100

WALDSTADT.CH

### Hinweis

Bautechnische und ausführungsbedingte Änderungen und Anpassungen sowie Materialwechsel bleiben bis Bauvollendung vorbehalten. Bei sämtlichen Flächen und Massen handelt es sich um Circa-Angaben. Änderungen bleiben vorbehalten.

A = Gelenkarmmarkise  
VS = Vertikalstoffstore  
V = Vorhang

### Verkaufsfläche

Nettowohnfläche inkl. nicht tragende Innenwände

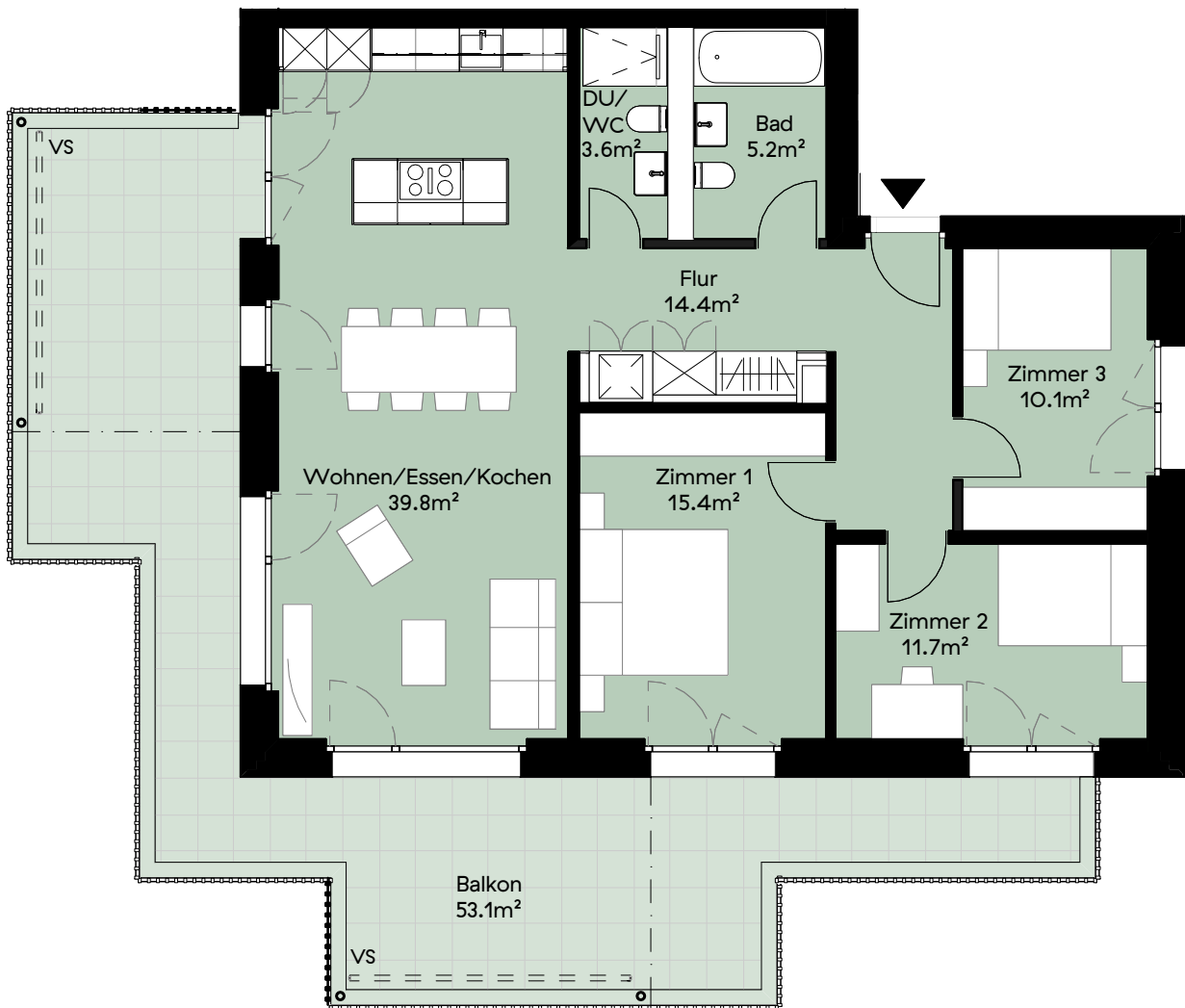
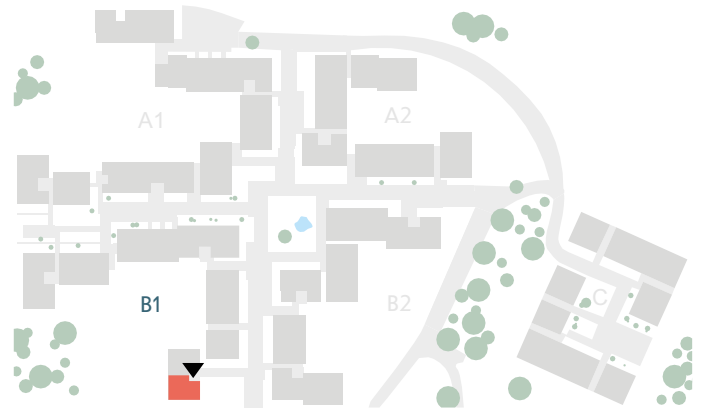
### Nettowohnfläche (NWF)

Angabe Nettowohnfläche in Raumstempeln: Wohnfläche (Innenkante), exkl. Aussenräume, exkl. Aussenwände, exkl. Schächte, exkl. tragende Innenwände, exkl. Keller, exkl. nicht tragende Innenwände.



## 4.5 Zimmer 2. Obergeschoss | Haus B1

Wohnung Nr.	B1.E.202
Verkaufsfläche	101.6 m <sup>2</sup>
Aussenfläche	53.1 m <sup>2</sup>



Massstab: 1:100

WALDSTADT.CH

### Hinweis

Bautechnische und ausführungsbedingte Änderungen und Anpassungen sowie Materialwechsel bleiben bis Bauvollendung vorbehalten. Bei sämtlichen Flächen und Massen handelt es sich um Circa-Angaben. Änderungen bleiben vorbehalten.

A = Gelenkarmmarkise

VS = Vertikalstoffstore

V = Vorhang

### Verkaufsfläche

Nettowohnfläche inkl. nicht tragende Innenwände

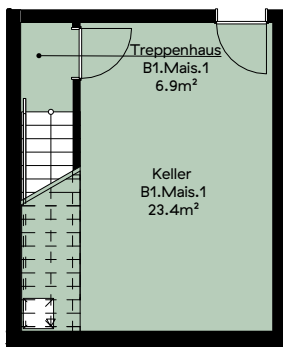
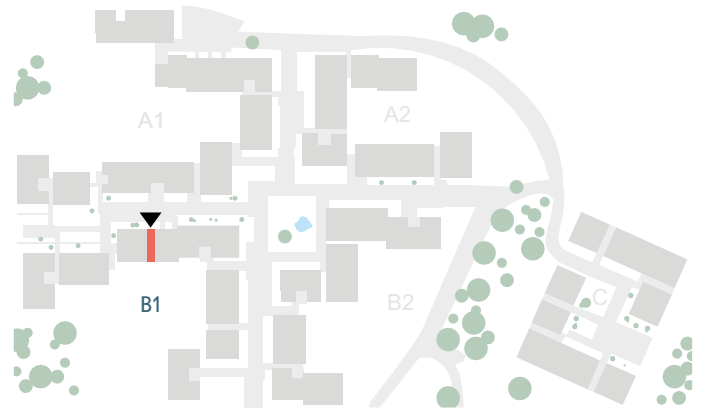
### Nettowohnfläche (NWF)

Angabe Nettowohnfläche in Raumstempeln: Wohnfläche (Innenkante), exkl. Aussenräume, exkl. Aussenwände, exkl. Schächte, exkl. tragende Innenwände, exkl. Keller, exkl. nicht tragende Innenwände.

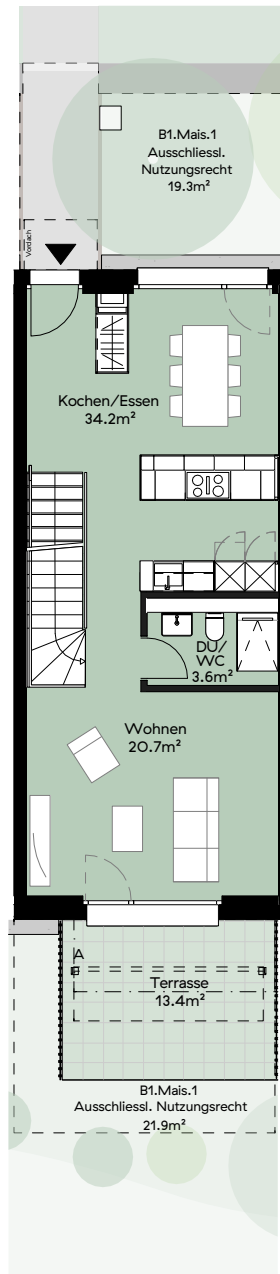


## 4.5 Zimmer UG - Erdgesch. - 1.OG | Haus B1

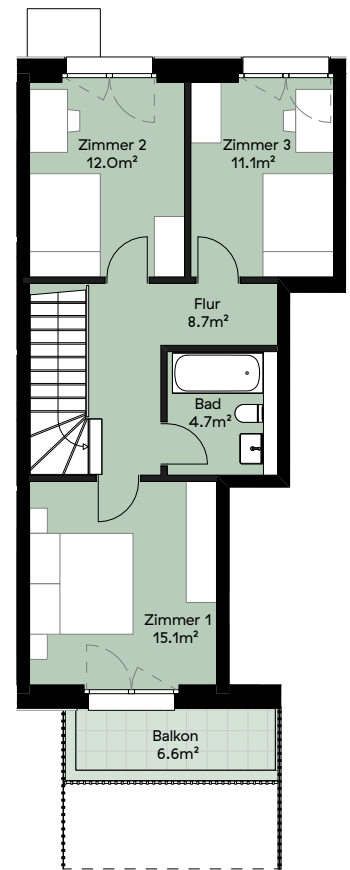
Wohnung Nr.	B1.Mais.1
Verkaufsfläche	113.1 m <sup>2</sup>
Aussenfläche	47.8 m <sup>2</sup>



Untergeschoss



Erdgeschoss



1.Obergeschoss



Massstab: 1:150

WALDSTADT.CH

### Hinweis

Bautechnische und ausfuhrungsbedingte Änderungen und Anpassungen sowie Materialwechsel bleiben bis Bauvollendung vorbehalten. Bei sämtlichen Flächen und Massen handelt es sich um Circa-Angaben. Änderungen bleiben vorbehalten.

A = Gelenkarmmarkise  
VS = Vertikalstoffstore  
V = Vorhang

### Verkaufsfläche

Nettowohnfläche inkl. nicht tragende Innenwände

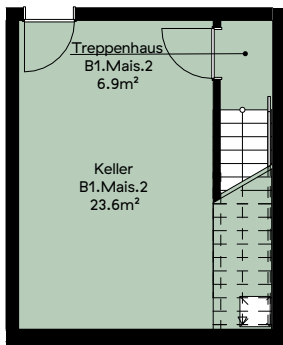
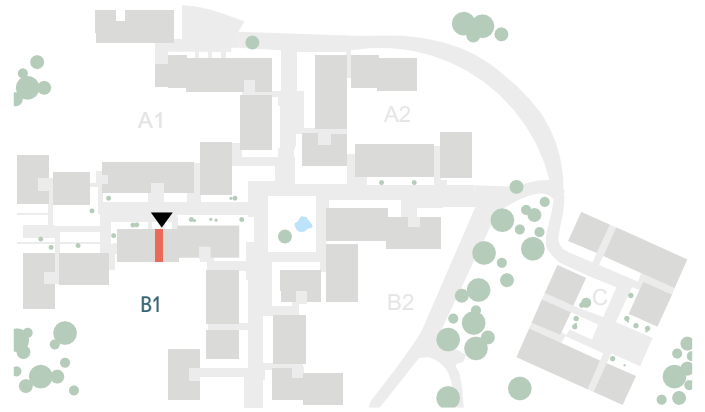
### Nettowohnfläche (NWF)

Angabe Nettowohnfläche in Raumstempeln: Wohnfläche (Innenkante), exkl. Aussenräume, exkl. Aussenwände, exkl. Schächte, exkl. tragende Innenwände, exkl. Keller, exkl. nicht tragende Innenwände.

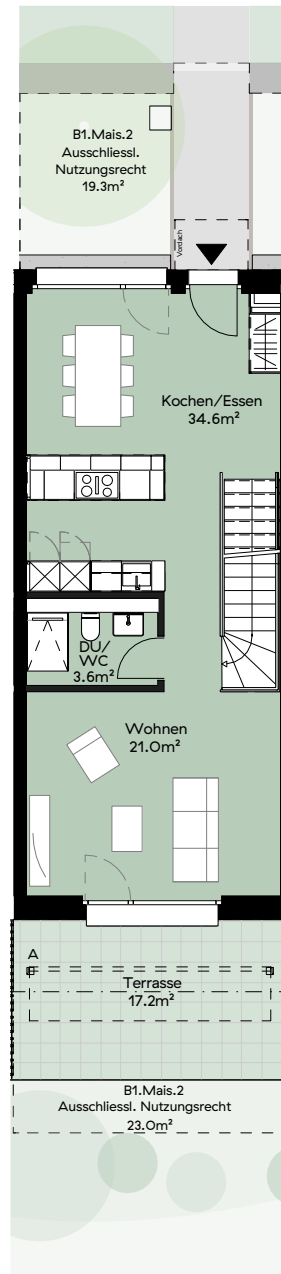


## 4.5 Zimmer UG - Erdgesch. - 1.OG | Haus B1

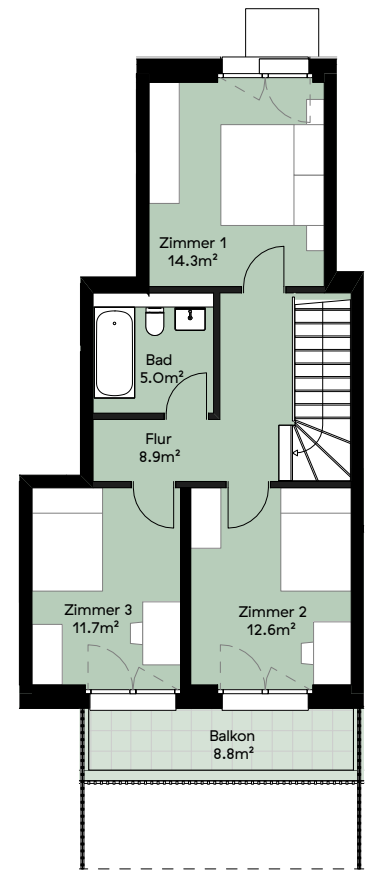
Wohnung Nr.	B1.Mais.2
Verkaufsfläche	114.6 m <sup>2</sup>
Aussenfläche	51.1 m <sup>2</sup>



Untergeschoss



Erdgeschoss



1.Obergeschoss



Massstab: 1:150

WALDSTADT.CH

### Hinweis

Bautechnische und ausfuhrungsbedingte Änderungen und Anpassungen sowie Materialwechsel bleiben bis Bauvollendung vorbehalten. Bei sämtlichen Flächen und Massen handelt es sich um Circa-Angaben. Änderungen bleiben vorbehalten.

A = Gelenkarmmarkise  
VS = Vertikalstoffstore  
V = Vorhang

### Verkaufsfläche

Nettowohnfläche inkl. nicht tragende Innenwände

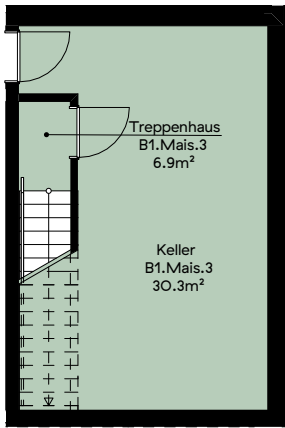
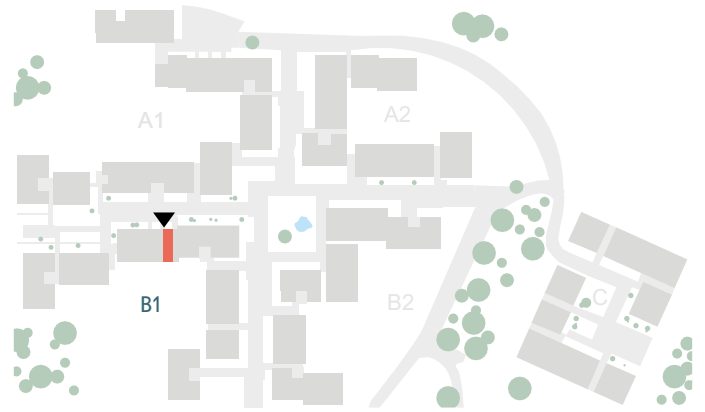
### Nettowohnfläche (NWF)

Angabe Nettowohnfläche in Raumstempeln: Wohnfläche (Innenkante), exkl. Aussenräume, exkl. Aussenwände, exkl. Schächte, exkl. tragende Innenwände, exkl. Keller, exkl. nicht tragende Innenwände.

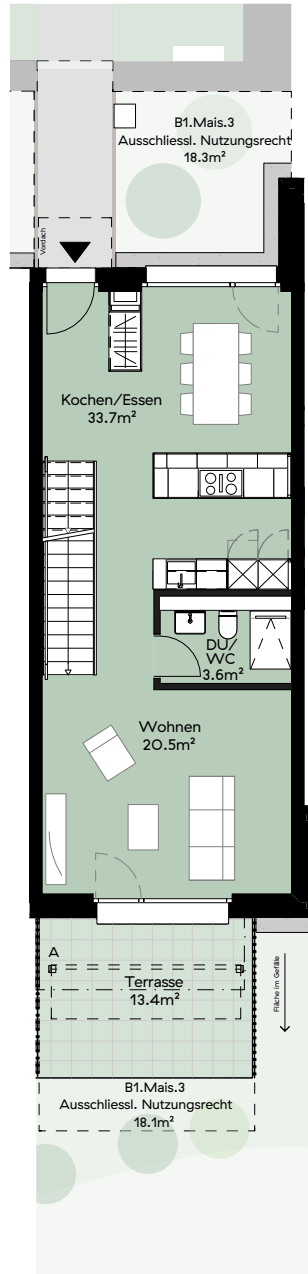


## 4.5 Zimmer UG - Erdgesch. - 1.OG | Haus B1

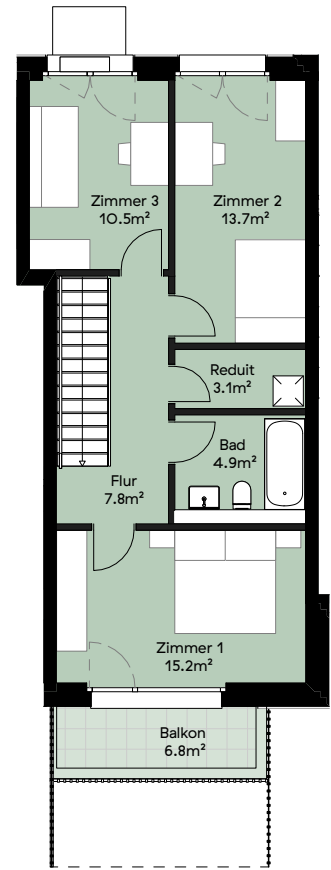
Wohnung Nr.	B1.Mais.3
Verkaufsfläche	116.7 m <sup>2</sup>
Aussenfläche	43.2 m <sup>2</sup>



Untergeschoss



Erdgeschoss



1.Obergeschoss



Massstab: 1:150

WALDSTADT.CH

### Hinweis

Bautechnische und ausführungsbedingte Änderungen und Anpassungen sowie Materialwechsel bleiben bis Bauvollendung vorbehalten. Bei sämtlichen Flächen und Massen handelt es sich um Circa-Angaben. Änderungen bleiben vorbehalten.

A = Gelenkarmmarkise  
VS = Vertikalstoffstore  
V = Vorhang

### Verkaufsfläche

Nettowohnfläche inkl. nicht tragende Innenwände

### Nettowohnfläche (NWF)

Angabe Nettowohnfläche in Raumstempeln: Wohnfläche (Innenkante), exkl. Aussenräume, exkl. Aussenwände, exkl. Schächte, exkl. tragende Innenwände, exkl. Keller, exkl. nicht tragende Innenwände.